



Government of the People's Republic in Bangladesh
Ministry of Health & Family Welfare

HEALTH BULLETIN

The data belong to January-December 2022

Noakhali 250 Bed General Hospital

District: Noakhali, Division: Chattogram



স্বাস্থ্য ও পরিবার কল্যাণ মন্ত্রণালয়

Management Information System (MIS)
Directorate General of Health Services (DGHS)
Ministry of Health & Family Welfare (MOHFW)
Mohakhali, Dhaka-1212

Table of Contents

● Basic Information	3
● COVID-19	
COVID-19 Case	4
COVID-19 Vaccination	5
● HSS Scoring	6
● Reporting Rate	
Facility	7
Community	9
● Maternal health	11
● Newborn and Child Health	13
● Hospital Statistics	
OPD, Emergency, Admissions & Deaths	18
Major surgeries & minor surgeries	19
Utilization of health services	20
● ICT Equipment	22
● Human Resources	22
● Decisions	22

Basic Information



Basic Information

Name	Noakhali 250 Bed General Hospital
Code	10001049
Mailing address	Majidee court,sadar ,Noakhali.
Landphone	032161333
Mobile	01711447315
Email	noakhali@hospi.dghs.gov.bd
Name of the head of facility	Razib Ahmed choudhury
Facility head Phone Number	01711470636
GPS location	latitude:22.8720, longitude:91.0884

Source: Human Resource Information System (HRIS)

Organization	Estimated Population	Estimated Pregnant Women	Estimated Birth	Estimated Under 5
--------------	----------------------	--------------------------	-----------------	-------------------

Source: WHO

Existing Health Facilities

Type	Facility #	Bed #
District/General Hospital	1	250
Total	1	250

Source: Health Facility Registry & HRIS

HSS Scoring

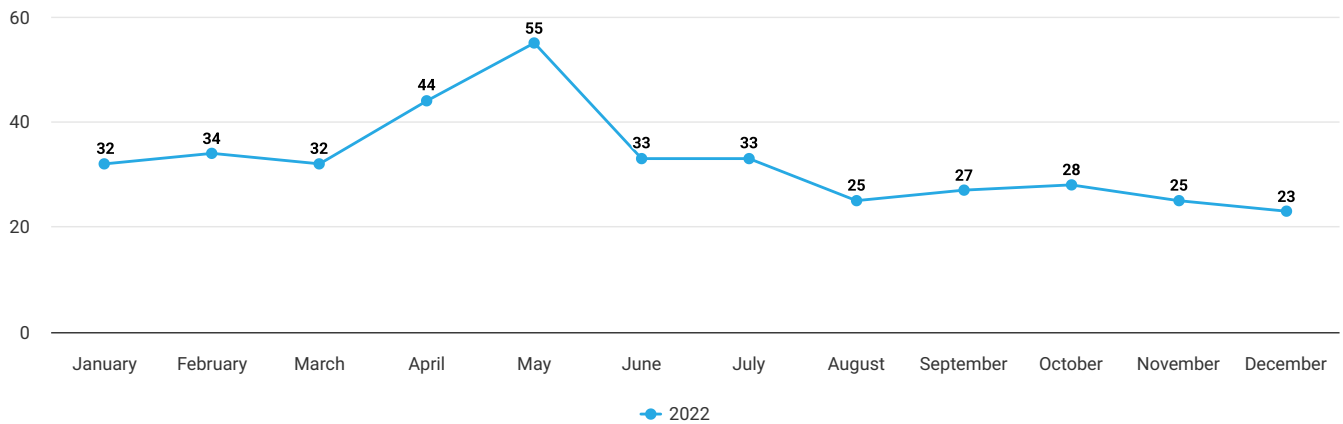


HSS Scoring

Month	Rank	Total Score	Facility	Onsite Monitoring
January	32	78.06	60.33	17.73
February	34	76.9	59.63	17.27
March	32	78.99	61.26	17.73
April	44	74.49	56.76	17.73
May	55	59.72	59.72	0.00
June	33	79.13	61.40	17.73
July	33	78.58	60.85	17.73
August	25	82.43	64.70	17.73
September	27	81.79	64.06	17.73
October	28	81.02	63.29	17.73
November	25	81.3	63.57	17.73
December	23	81.1	63.37	17.73

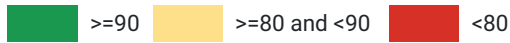
Source: HSS

Rank



Reporting Rate- Facility

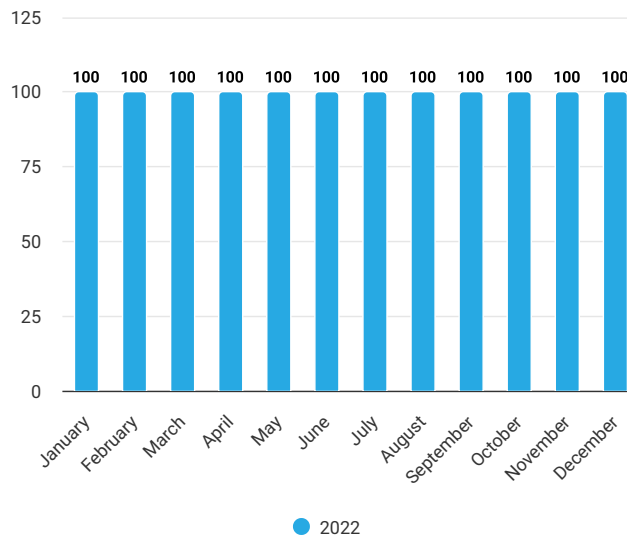
Reporting Rate



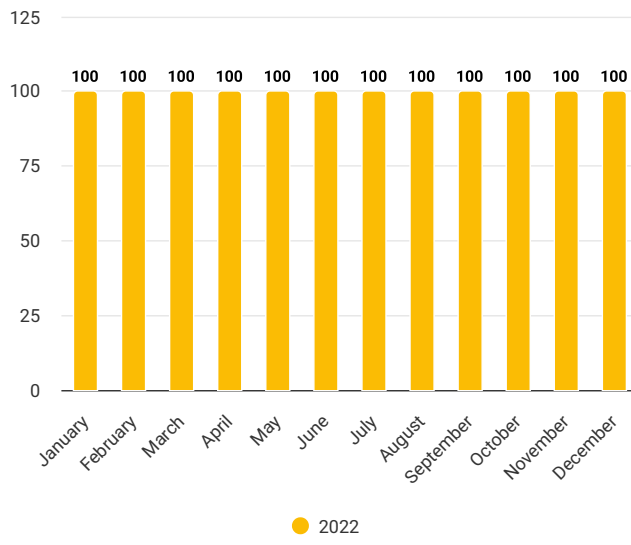
	EmOC	IMCI	SCANU/ NSU	KMC	Adolescent
January	100.0	100.0	100.0	100.0	0.0
February	100.0	100.0	100.0	100.0	0.0
March	100.0	100.0	100.0	100.0	0.0
April	100.0	100.0	100.0	100.0	0.0
May	100.0	100.0	100.0	100.0	0.0
June	100.0	100.0	100.0	100.0	0.0
July	100.0	100.0	100.0	100.0	0.0
August	100.0	100.0	100.0	100.0	0.0
September	100.0	100.0	100.0	100.0	0.0
October	100.0	100.0	100.0	100.0	0.0
November	100.0	100.0	100.0	100.0	0.0
December	100.0	100.0	100.0	100.0	0.0

Source: DHIS2 2022

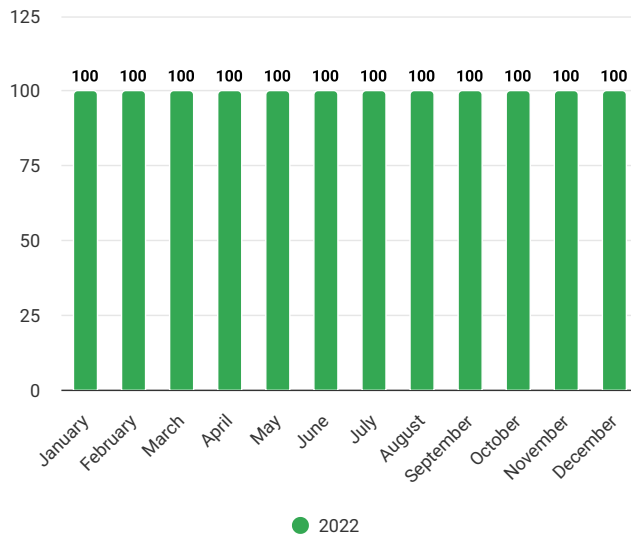
EmOC



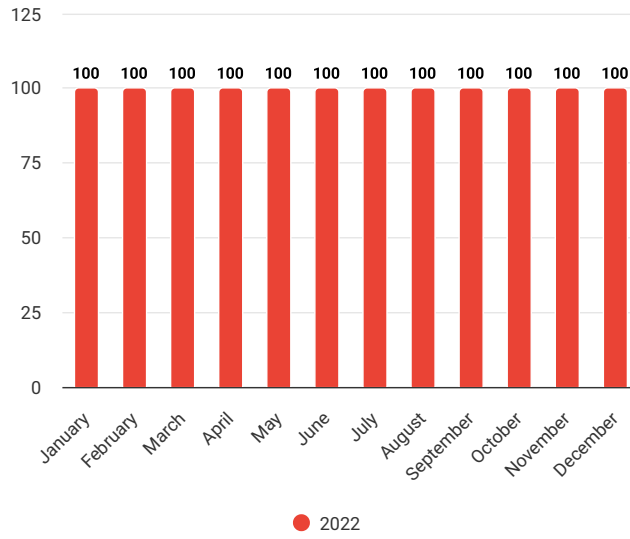
IMCI



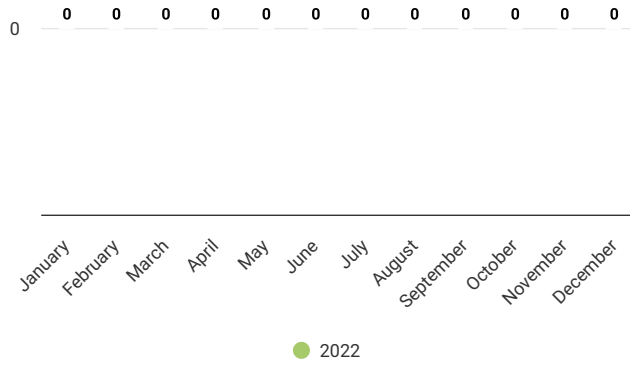
SCANU/ NSU



KMC



Adolescent



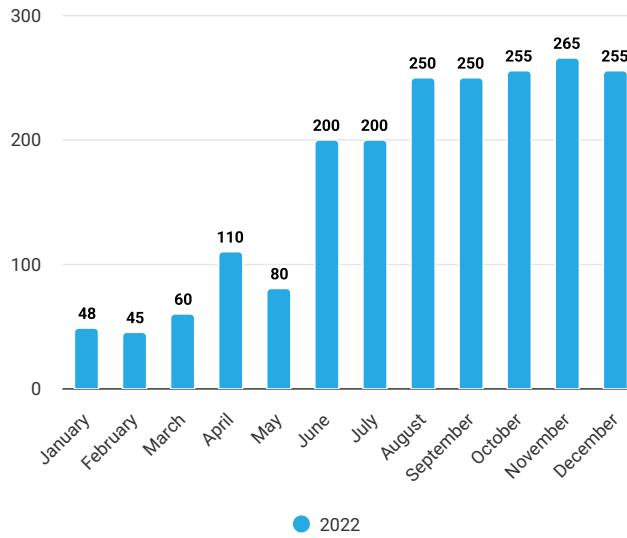
Maternal health

Maternal health

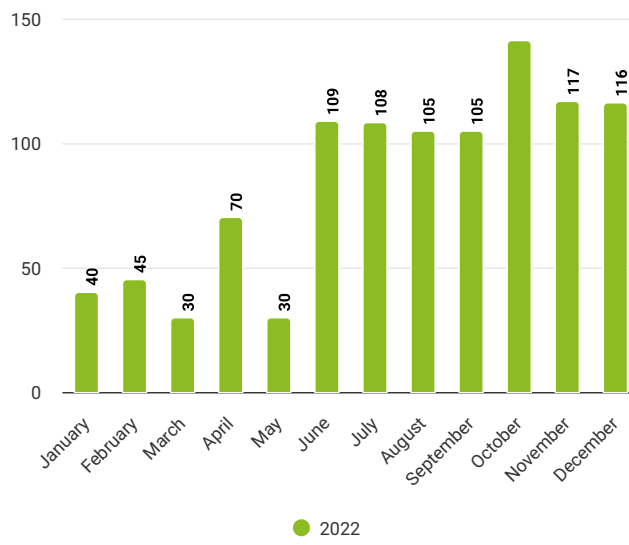
	ANC1	ANC2	ANC3	ANC4	Delivery	NVD	Cesarean	Maternal Death	Maternal Death Reviewed	PNC1	PNC2
January	48	40	54	54	433	217	198	1	1	407	110
February	45	45	45	55	353	184	163	0	0	330	200
March	60	30	30	50	329	172	155	0	0	314	100
April	110	70	63	80	325	174	149	2	2	325	200
May	80	30	25	70	307	175	130	1	1	339	335
June	200	109	100	200	314	153	154	3	3	314	200
July	200	108	100	250	304	162	140	0	0	337	140
August	250	105	95	269	360	245	113	16	16	406	213
September	250	105	97	245	340	207	124	2	2	281	150
October	255	141	100	245	363	201	160	2	2	342	180
November	265	117	100	245	366	212	150	0	0	324	180
December	255	116	100	235	354	197	151	0	0	247	160
Total	2018	1016	909	1998	4148	2299	1787	27	27	3966	2168

Source: DHIS2 Monthly EmOC Data Set

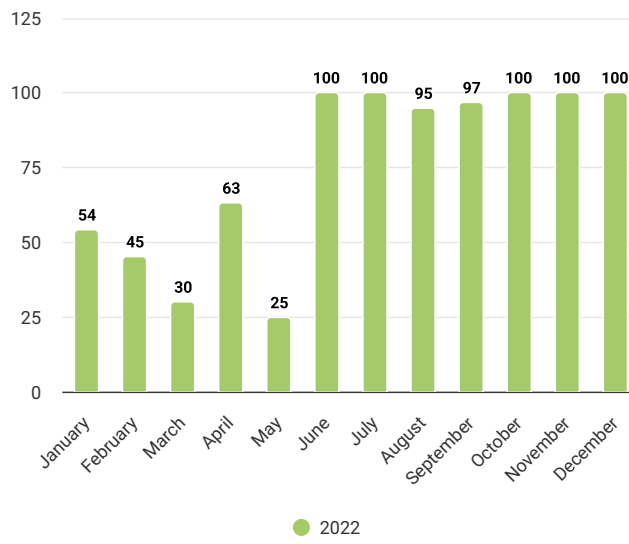
No. of mother received ANC 1



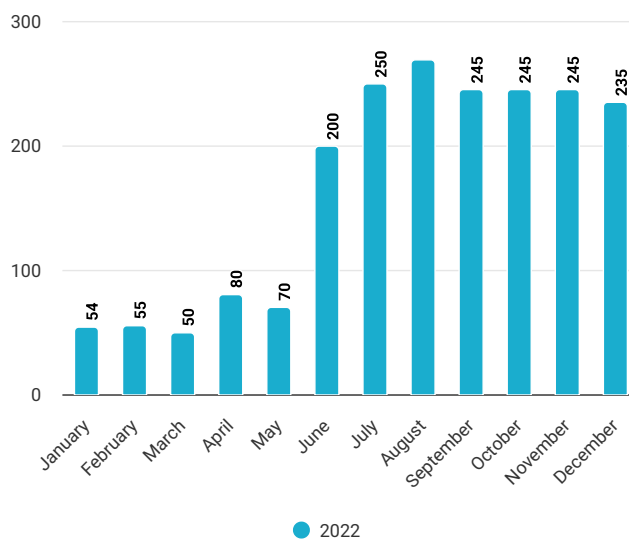
No. of mother received ANC 2



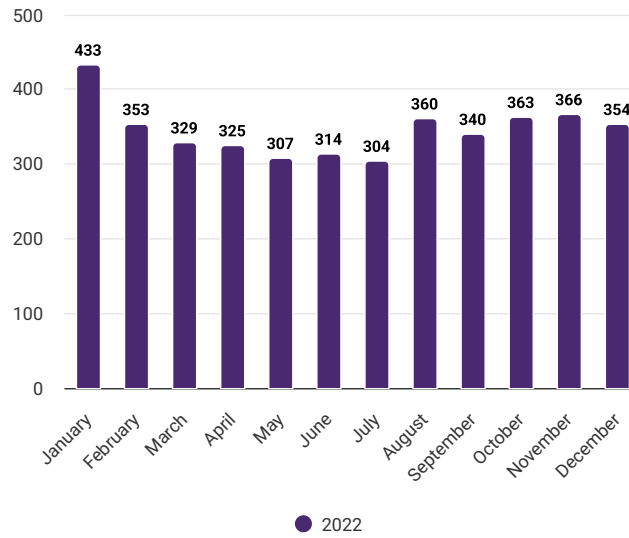
No. of mother received ANC 3



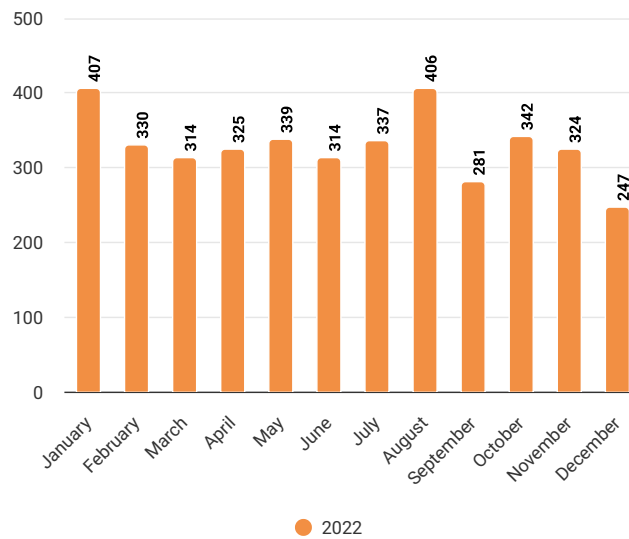
No. of mother received ANC 4



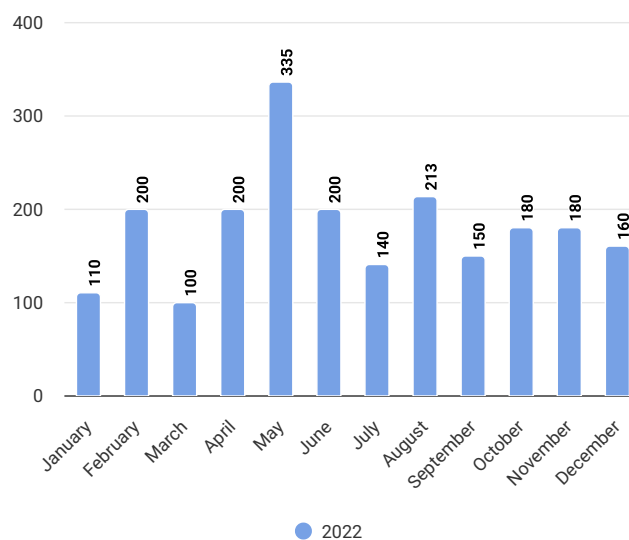
Total deliveries in EmONC facilities



No. of mother received PNC 1



No. of mother received PNC 2



Newborn and Child Health

Newborn

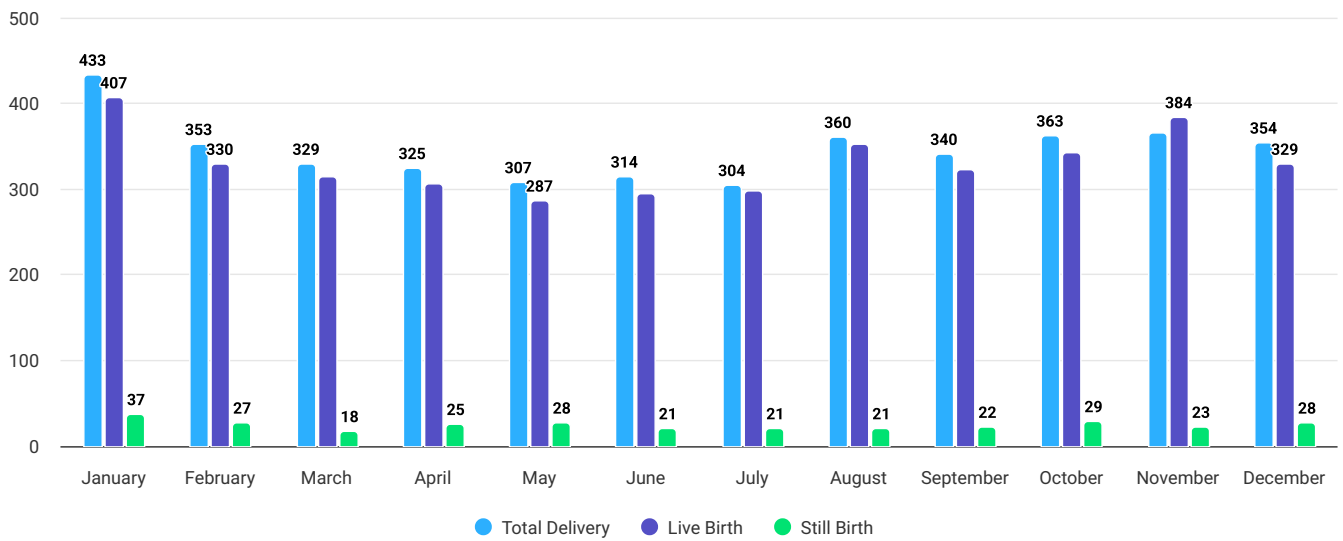
	Total Delivery	Live birth	Still birth	Fresh	Macerated	Drying in 1 minute	Skin to skin care	7.1% CHX application	Breastfeeding within 1 hour	Delayed bathing	Not breathed or cried properly	Resuscitated with stimulation	Resuscitated with bag-mask	PNC-1	PNC-2
January	433	407	37	4	33	407	407	407	407	407	33	22	11	407	110
February	353	330	27	0	27	0	330	330	330	330	30	20	10	330	100
March	329	314	18	2	16	30	314	314	314	314	20	20	0	314	100
April	325	306	25	0	25	0	306	306	306	306	30	15	15	306	120
May	307	287	28	1	27	0	287	287	287	287	30	15	15	287	120
June	314	294	21	0	21	0	294	294	294	294	30	15	15	294	120
July	304	298	21	0	21	298	298	298	298	298	72	36	36	298	140
August	360	352	21	0	21	352	352	352	352	352	50	32	18	352	225
September	340	323	22	0	22	323	323	323	323	323	50	25	25	323	123
October	363	342	29	0	29	342	342	342	342	342	50	25	25	342	120
November	366	384	23	0	23	50	384	384	384	384	33	25	8	384	100
December	354	329	28	0	28	50	329	329	329	329	39	20	1	329	100
Total	4,148	3,966	300	7	293	1,852	3,966	3,966	3,966	3,966	467	270	179	3,966	1,478

Source: DHIS2

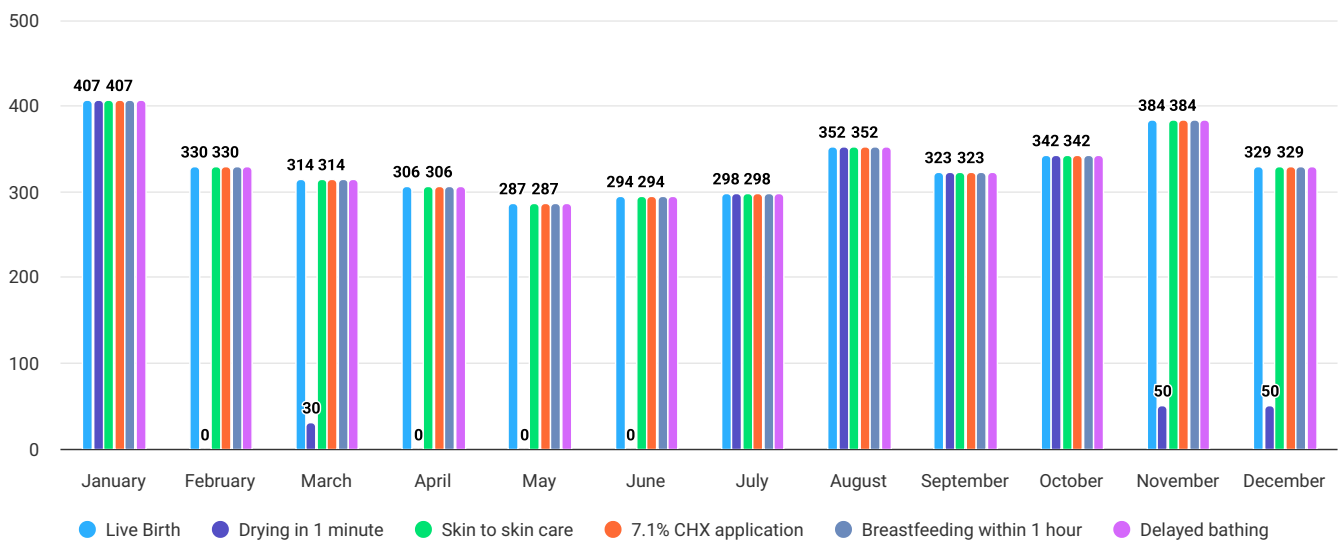
Child Health

	Total Children (0-5 years old)	Pneumonia (#)	Pneumonia (%)	Diarrhoea (#)	Diarrhoea (%)
January	2,442	210	9	416	17
February	2,255	186	8	382	17
March	2,903	245	8	501	17
April	2,913	245	8	501	17
May	2,125	177	8	382	18
June	2,762	225	8	501	18
July	2,445	170	7	401	16
August	2,355	186	8	382	16
September	2,754	260	9	116	4
October	3,146	220	7	156	5
November	3,248	285	9	501	15
December	2,442	274	11	42	2
Total	31,790	2,683		4,281	

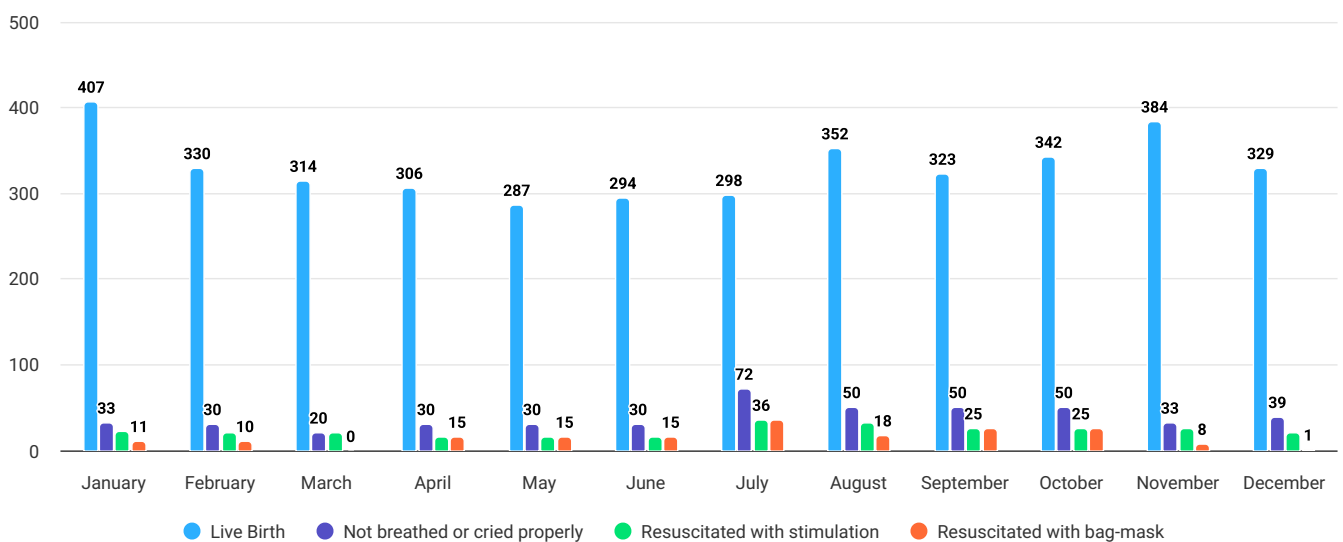
Status of total delivery, live birth and still birth



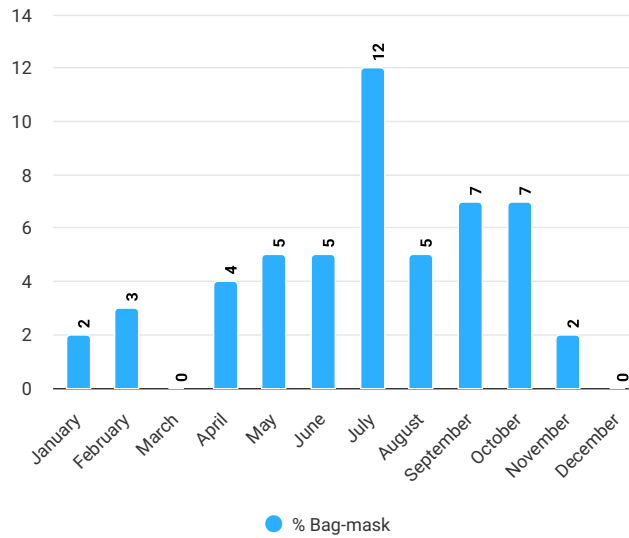
Number of newborn received ENC services



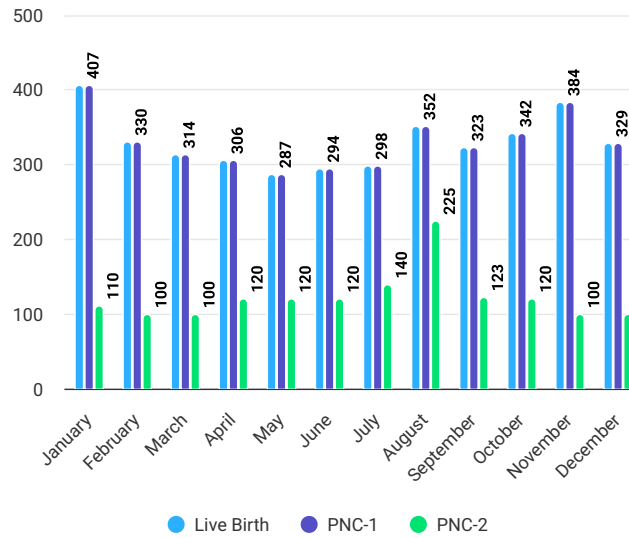
Status of newborn resuscitation



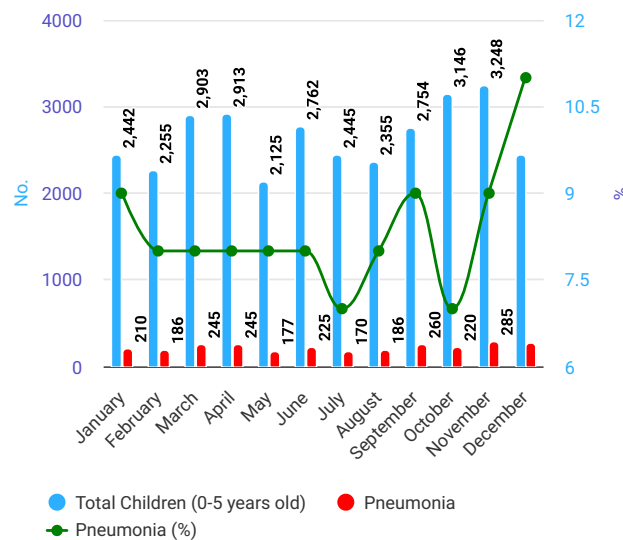
Percentage of bag mask utilized against total live birth



Number of newborn received PNC-1 & PNC-2

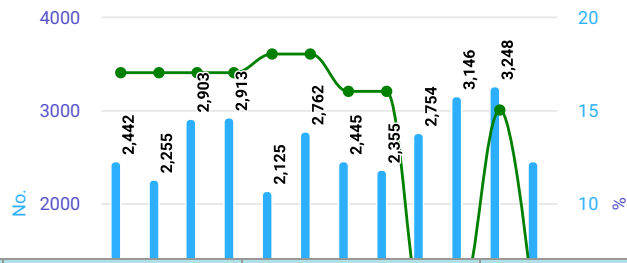


Total number of children (0-5 years old) with pneumonia received IMCI service



Total number of children (0-5 years old) with diarrhoea received IMCI service

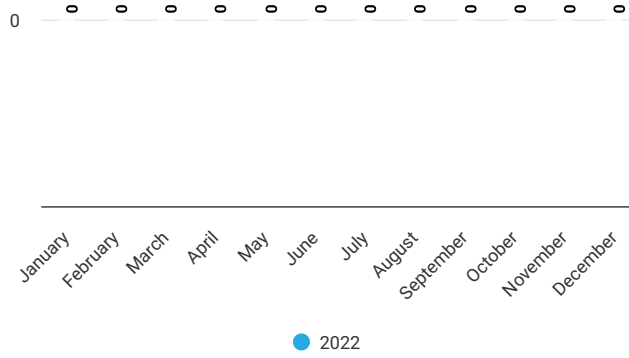
Adolescent health



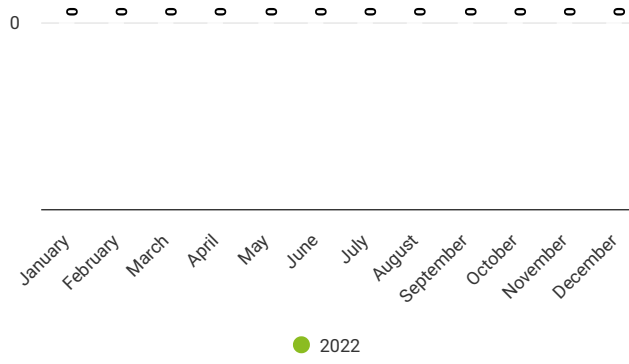
	# of received services	# of Male	# of Female	# of received counseling on RTI/ STI	# of girls using sanitary napkin
January	0	0	0	0	0
February	0	0	0	0	0
March	0	0	0	0	0
April	0	0	0	0	0
May	0	0	0	0	0
June	0	0	0	0	0
July	0	0	0	0	0
August	0	0	0	0	0
September	0	0	0	0	0
October	0	0	0	0	0
November	0	0	0	0	0
December	0	0	0	0	0
Total	0	0	0	0	0

Source: DHIS2 Monthly Adolescent dataset

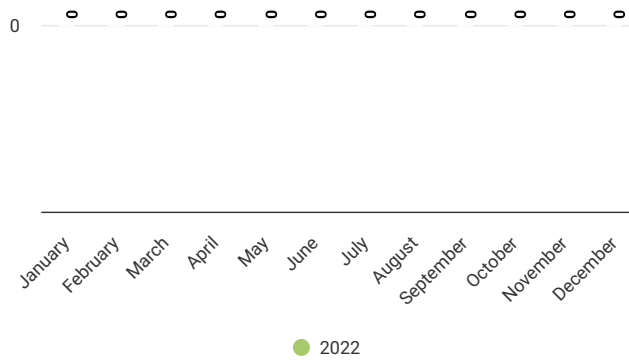
No. of Adolescent received services



No. of Adolescent received counseling on RTI/ STI



No. of girls using sanitary napkin



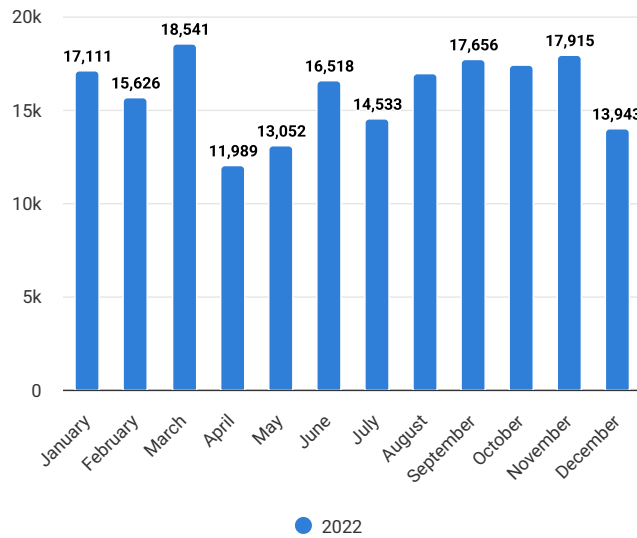
Hospital Statistics

No. of OPD, Emergency, Admissions

	OPD Visit	Emergency Visit	Admission	Number of deaths
January	17,111	6,870	5,206	135
February	15,626	6,458	4,721	129
March	18,541	7,559	4,947	97
April	11,989	7,182	5,387	80
May	13,052	8,006	6,002	121
June	16,518	8,159	5,753	92
July	14,533	7,792	5,325	134
August	16,934	7,632	5,094	110
September	17,656	7,534	5,056	108
October	17,421	8,649	6,248	110
November	17,915	8,722	5,829	114
December	13,943	7,541	4,941	142
Total	191,239	92,104	64,509	1,372

Source: DHIS2 Daily OPD and Emergency Visits, Admission, Death Data Set

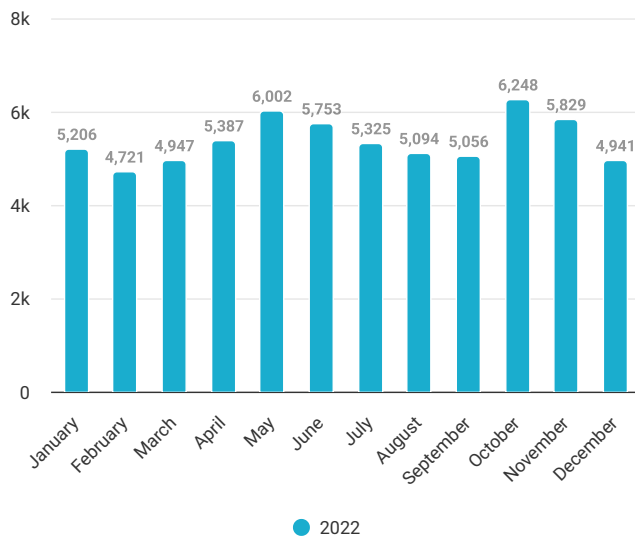
OPD Visits



Emergency Visits



Admission

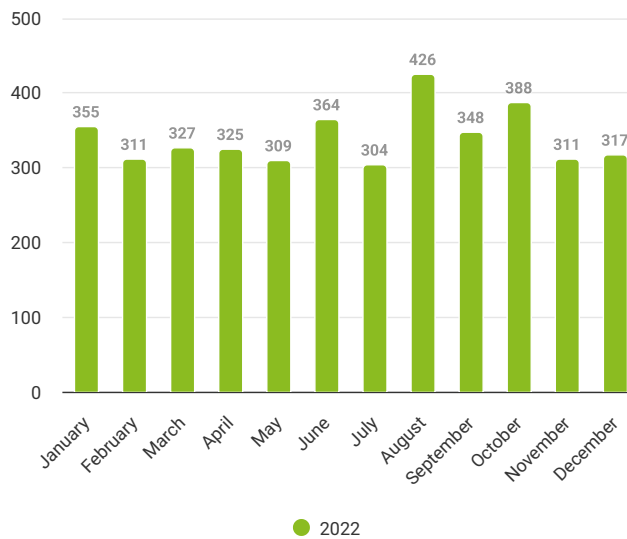


Trend of major surgeries & minor surgeries

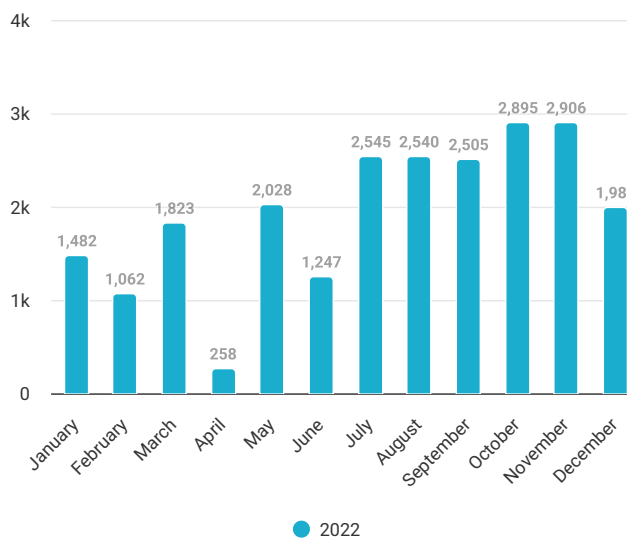
	Major surgery	Minor surgery
January	355	1,482
February	311	1,062
March	327	1,823
April	325	258
May	309	2,028
June	364	1,247
July	304	2,545
August	426	2,540
September	348	2,505
October	388	2,895
November	311	2,906
December	317	1,989
Total	4,085	23,280

Source: DHIS2 Monthly HMC meeting

Major surgery



Minor surgery

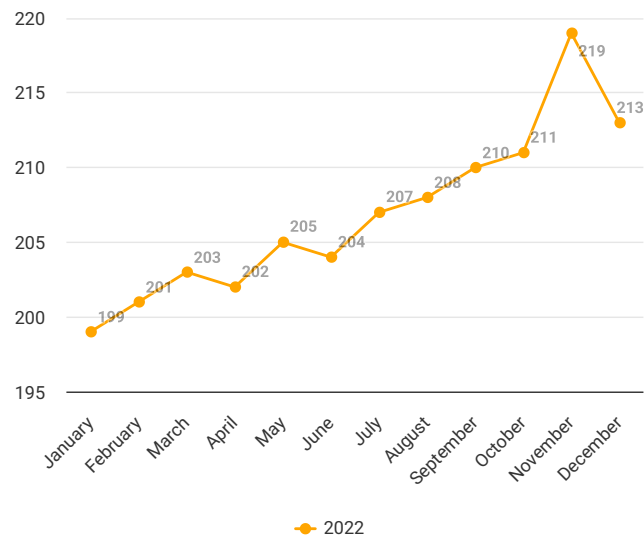


Utilization of health services

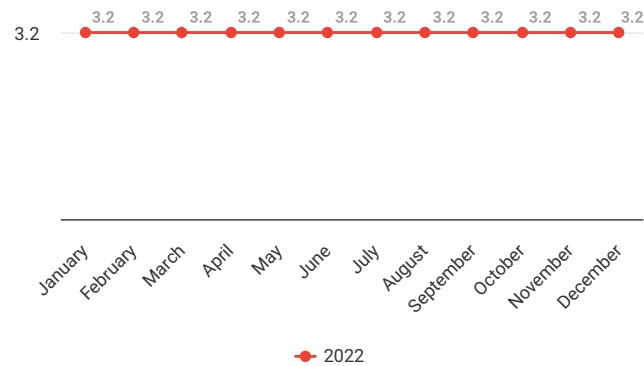
	BOR	ALS
January	199.0	3.2
February	201.0	3.2
March	203.0	3.2
April	202.0	3.2
May	205.0	3.2
June	204.0	3.2
July	207.0	3.2
August	208.0	3.2
September	210.0	3.2
October	211.0	3.2
November	219.0	3.2
December	213.0	3.2

Source: DHIS2 Monthly Hospital Bed Statement

Bed Occupancy Rate



ALS



Facility Service Fee

Hospital Fee

	Out Patient			INPatient			Emergency			Blood transfusion			Dialysis			Laboratory		
	# Paid	# Free	User Fee	# Paid	# Free	User Fee	# Paid	# Free	User Fee	# Paid	# Free	User Fee	# Paid	# Free	User Fee	# Paid	# Free	User Fee
January	0	0	0	0	0	0	0	0	0	0	0	0	0	0	0	0	0	0
February	12805	125	0	0	0	0	0	0	0	0	0	0	0	0	0	0	0	0
March	17899	78	178210	5113	733	65700	7575	862	67130	87	16	24350	1085	160	303100	916	253	109765
April	17899	78	178210	5113	733	65700	7575	862	67130	87	16	24350	1085	160	303100	916	253	109765
May	12511	43	124680	5949	772	77655	8115	919	71960	90	21	24150	1141	158	328900	954	182	108420
June	15780	60	157200	8063	972	70910	5599	779	72300	103	26	26450	1136	169	333520	1057	295	145810
July	5	5	5	5	5	5	5	5	5	5	5	5	5	5	5	5	5	5
August	16740	515	4650	5107	715	65880	7620	982	66480	84	28	29150	1083	185	320160	1161	257	175440
September	16940	59	168810	5059	748	65245	7546	1036	65100	86	22	30100	960	184	258370	1252	214	193160
October	2	2	2	2	2	2	2	2	2	2	2	2	2	2	2	2	2	2
November	17123	30	170930	6014	625	80855	8719	970	77190	101	18	35450	603	125	150540	1101	295	218670
December	13734	41	136930	4937	519	66585	7467	731	67530	97	15	34050	699	165	177390	786	226	158350
Total	141438	1036	1119627	45362	5824	558537	60223	7148	554827	742	169	228057	7799	1313	2175087	8150	1982	1219387

	Ultrasonogram			X-Ray			ECG			Echocardiogram & ETT			Endoscopy & Colonoscopy			MRI		
	# Paid	# Free	User Fee	# Paid	# Free	User Fee	# Paid	# Free	User Fee	# Paid	# Free	User Fee	# Paid	# Free	User Fee	# Paid	# Free	User Fee
January	0	0	0	0	0	0	0	0	0	0	0	0	0	0	0	0	0	0
February	0	0	0	0	0	0	0	0	0	0	0	0	0	0	0	0	0	0
March	884	210	99110	931	301	112450	263	76	11960	0	0	0	0	0	0	0	0	0
April	884	210	99110	931	301	112450	263	76	11960	0	0	0	0	0	0	0	0	0
May	737	148	94490	845	230	91450	42	45	14000	63	0	25200	0	0	0	0	0	0
June	951	230	112530	896	282	148100	270	74	15680	169	0	78600	0	0	0	0	0	0
July	5	5	5	5	5	5	5	5	5	5	5	5	5	5	5	5	5	5
August	913	245	105050	977	350	156400	237	55	21760	221	0	104400	0	0	0	0	0	0
September	772	158	96580	759	281	109050	329	59	22600	154	0	72600	0	0	0	0	0	0
October	2	2	2	2	2	2	2	2	2	2	0	2	2	2	2	2	2	2
November	608	191	95920	514	277	112650	258	60	15840	120	0	58200	85	79	45	0	0	0
December	701	179	81070	407	211	53100	204	48	12480	78	0	34200	0	0	0	0	0	0
Total	6457	1578	783867	6267	2240	895657	1873	500	126287	812	0	373207	92	86	52	7	7	7

	CT Scan			Ambulance			COVID-19 (Inpatient)			COVID-19 (Antigen + PCR)			COVID-19(ICU)			Others		
	# Paid	# Free	User Fee	# Paid	# Free	User Fee	# Paid	# Free	User Fee	# Paid	# Free	User Fee	# Paid	# Free	User Fee	# Paid	# Free	User Fee
January	0	0	0	0	0	0	0	0	0	0	0	0	0	0	0	0	0	0
February	0	0	0	0	0	0	0	0	0	0	0	0	0	0	0	0	0	0
March	0	0	0	64	15	40700	273	0	0	126	30	9600	0	0	0	33	0	12375
April	0	0	0	64	15	40700	273	0	0	126	30	9600	0	0	0	33	0	12375
May	0	0	0	97	28	45300	92	0	0	30	11	1900	0	0	0	23	0	11275
June	0	0	0	90	24	41800	110	0	0	161	80	8100	0	0	0	0	0	8295
July	5	5	5	5	5	5	5	0	0	5	5	5	5	5	5	5	0	5
August	0	0	0	87	10	31400	68	0	0	42	49	4200	0	0	0	8	0	0
September	0	0	0	76	7	38000	59	0	0	33	10	3300	0	0	0	5	0	11800
October	2	2	2	2	2	2	2	0	0	2	2	2	2	2	2	2	0	2
November	0	0	0	54	5	40400	35	0	0	15	13	1500	0	0	0	2	0	1975
December	0	0	0	60	7	40700	28	0	0	12	5	1200	0	0	0	7	0	3200
Total	7	7	7	599	118	319007	945	0	0	552	235	39407	7	7	7	118	0	61302

Source: DHIS2

MCCOD

MCCOD Reporting

	No. of entry in MCCoD module	No. of death (Aggregate)	%
January	60	135	44.4
February	50	129	38.8
March	21	97	21.6
April	28	80	35.0
May	53	121	43.8
June	70	92	76.1
July	134	134	100.0
August	115	110	104.5
September	84	108	77.8
October	59	110	53.6
November	48	114	42.1
December	66	142	46.5

Source: DHIS2

MCCOD Major Cause of Death

	Unclassified	Certain infectious and parasitic diseases	Neoplasms	Blood and blood-forming organs and certain disorders	Endocrine nutritional metabolic	Mental behavioural disorders	Nervous system	Eye Adnexa	Ear Mastoid	Circulatory system
January	0	7	0	0	1	0	2	0	0	11
February	0	3	0	0	5	0	0	0	0	15
March	0	1	1	0	1	0	1	0	0	7
April	0	3	0	0	0	1	1	0	0	8
May	0	4	3	1	3	0	0	0	0	18
June	0	9	0	1	0	0	3	0	0	18
July	0	12	0	0	0	0	3	0	0	39
August	0	11	0	1	1	0	7	0	0	24
September	2	10	1	0	3	0	0	0	0	10
October	0	5	1	2	4	0	0	0	0	17
November	0	4	1	0	0	0	0	0	0	18
December	0	4	0	0	0	0	2	0	0	17

	Respiratory diseases	Digestive	Skin subcutaneous	Musculoskeletal system connective tissue	Genitourinary system	Pregnancy childbirth puerperium	Certain conditions originating in perinatal period	Congenital chromosomal abnormalities	Symptoms signs not classified	External causes morbidity & mortality	Road Accident
January	3	0	0	0	5	0	15	0	10	5	0
February	8	0	0	0	2	0	8	0	7	2	0
March	0	0	0	0	3	0	2	0	0	2	0
April	3	0	0	1	2	0	3	0	0	4	1
May	7	0	1	0	1	0	12	0	0	3	1
June	3	0	0	0	6	1	23	0	0	5	0
July	12	1	0	0	10	0	45	0	0	11	3
August	7	2	1	1	5	0	45	0	1	7	1
September	8	1	0	0	5	0	39	1	0	4	1
October	4	0	0	0	4	0	11	0	1	6	0
November	5	1	0	0	5	0	11	0	0	1	1
December	11	0	0	0	7	1	17	1	0	5	2

Human Resources

Status of Human Resources

Professional Category	Sanctioned	Filled	Vacant	Vacant %
Total	0	0	0	nan

Source: HRIS

ICT Equipment Distribution & Tracking System

Equipment status

Equipment	Total	Active	In Stock	Repairable	Not Repairable
-----------	-------	--------	----------	------------	----------------

Source: ICT Equipment Distribution & Tracking System

Facility Decisions

Hospital Decision

	Decision 1	Decision 2	Decision 3	Decision 4	Decision 5
January	কোভিড 19 ভ্যাকসিন এর বুস্টারডোজ সকল স্টাফকে দ্রুত দেওয়ার জন্য সিদ্ধান্ত হয়	দালাল এর হালনাগাদ তালিকা পুলিশ সুপার কে দেওয়ার সিদ্ধান্ত হয়	হাসপাতালের সেবার মান আরো বৃদ্ধি করার জন্য সভাপতি মহোদয় আদেশ প্রদান করেন	নতুন ভবন নির্মাণ দ্রুত সময়ের মধ্যে করার সিদ্ধান্ত গ্রহন হয়	পরিষ্কার পরিচ্ছন্নতার উপর অধিক গুরুত্ব দেওয়ার সিদ্ধান্ত হয়
February	বিস্মার পরিচ্ছন্নতার উপর জোর দেওয়া হয় এবং প্রতিদিন সহকারী পরিচালক এর নেতৃত্বে ওয়াড মাস্টারকে সাথে নিয়ে আবাসিক মেডিকেল অফিসার রাউন্ড দিবেন যাহাদের বিভাগে ময়লা পাওয়া যাবে সেই বিভাগের সুইপার ও ওয়াডবয় কে কৈফিয়ত তলব করার সিদ্ধান্ত গৃহীত হয়	ডেঙ্গুর রোগ প্রতিরোধ কল্পে একজন মেডিসিন কনসালটেন্ট এর নেতৃত্বে একটি কমিটি গঠন করা হয়	দালালের বিরুদ্ধে জিরো টলারেন্স নীতি গ্রহন করা হবে যাহাদের সাথে দালালের সংশ্লিষ্টতা পাওয়া যাবে তাদের বিরুদ্ধে উপর মহলে জানানোর সিদ্ধান্ত হয়।	আন্তঃজাতিক মাতৃভাষা দিবস উদযাপন করার সিদ্ধান্ত হয়	শূন্য জনবলের হালনাগাদ তালিকা করে তাহা পূরন করার সিদ্ধান্ত হয়
March	পরিষ্কার পরিচ্ছন্নতার উপর জোর দেওয়া হয় এবং প্রতিদিন সহকারী পরিচালক এর নেতৃত্বে ওয়াড মাস্টারকে সাথে নিয়ে আবাসিক মেডিকেল অফিসার রাউন্ড দিবেন যাহাদের বিভাগে ময়লা পাওয়া যাবে সেই বিভাগের সুইপার ও ওয়াডবয় কে কৈফিয়ত তলব করার সিদ্ধান্ত গৃহীত হয়	স্বাধীনতা দিবসে আলোচনা সভা করার সিদ্ধান্ত হয় এবং জাতীয় শিশু দিবস এর সকল কর্মসূচি পালন এবং কেক কাটার সিদ্ধান্ত হয়	ডেঙ্গুর রোগ প্রতিরোধ কল্পে একজন মেডিসিন কনসালটেন্ট এর নেতৃত্বে একটি কমিটি গঠন করা হয়	ডায়রিয়া রোগ বেড়ে যাওয়ার কারনে শিশু,মেডিসিন কনসালটেন্ট এর নেতৃত্বে একটি কমিটি গঠন করা হয়	কোন সরকারী স্টাফ এর সাথে দালালের সংশ্লিষ্টতা পাওয়া যায় তাহার বিরুদ্ধে বেতন বন্ধ সহ কৈফিয়ত তলব করার সিদ্ধান্ত হয় এবং জবার সন্তোষজনক না হলে বদলীর সুপারিশ করা হবে বলে সিদ্ধান্ত গৃহীত হয়।
April	পরিষ্কার পরিচ্ছন্নতার উপর জোর দেওয়া হয় এবং প্রতিদিন সহকারী পরিচালক এর নেতৃত্বে ওয়াড মাস্টারকে সাথে নিয়ে আবাসিক মেডিকেল অফিসার রাউন্ড দিবেন যাহাদের বিভাগে ময়লা পাওয়া যাবে সেই বিভাগের সুইপার ও ওয়াডবয় কে কৈফিয়ত তলব করার সিদ্ধান্ত গৃহীত হয়	ডেঙ্গুর রোগ প্রতিরোধ কল্পে একজন মেডিসিন কনসালটেন্ট এর নেতৃত্বে একটি কমিটি গঠন করা হয়	কোন সরকারী স্টাফ এর সাথে দালালের সংশ্লিষ্টতা পাওয়া যায় তাহার বিরুদ্ধে বেতন বন্ধ সহ কৈফিয়ত তলব করার সিদ্ধান্ত হয় এবং জবার সন্তোষজনক না হলে বদলীর সুপারিশ করা হবে বলে সিদ্ধান্ত গৃহীত হয়।	ডায়রিয়া রোগ বেড়ে যাওয়ার কারনে শিশু,মেডিসিন কনসালটেন্ট এর নেতৃত্বে একটি কমিটি গঠন করা হয়	দালাল এর হালনাগাদ তালিকা পুলিশ সুপার কে দেওয়ার সিদ্ধান্ত হয়
May	হাসপাতালের সেবার মান আরো বৃদ্ধি করার জন্য সভাপতি মহোদয় আদেশ প্রদান করেন	পরিষ্কার পরিচ্ছন্নতার উপর অধিক গুরুত্ব দেওয়ার সিদ্ধান্ত হয়	রোহিঙ্গা রোগীদের চিকিৎসা র জন্য একটি কমিটি গঠন করা হয় এবং রোগীদের নামের তালিকা আলাদাভাবে সংরক্ষন করার ব্যবস্থা গ্রহন করা হয়	ঠিকাদারকে দ্রুততম সময়ের মধ্যে কাজ শেষ করার জন্য তাগিদ পত্র দেওয়ার সিদ্ধান্ত হয়	শূন্য জনবলের হালনাগাদ তালিকা করে তাহা পূরন করার সিদ্ধান্ত হয়
June	হাসপাতালের সেবার মান আরো বৃদ্ধি করার জন্য সভাপতি মহোদয় আদেশ প্রদান করেন	দালাল এর হালনাগাদ তালিকা পুলিশ সুপার কে দেওয়ার সিদ্ধান্ত হয়	পরিষ্কার পরিচ্ছন্নতার উপর অধিক গুরুত্ব দেওয়ার সিদ্ধান্ত হয়	শূন্য জনবলের হালনাগাদ তালিকা করে তাহা পূরন করার সিদ্ধান্ত হয়	ডেঙ্গুর রোগ প্রতিরোধ কল্পে একজন মেডিসিন কনসালটেন্ট এর নেতৃত্বে একটি কমিটি গঠন করা হয়
July					
August					
September					
October					
November					
December					

Source: DHIS2

