



Government of the People's Republic in Bangladesh
Ministry of Health & Family Welfare

HEALTH BULLETIN

The data belong to January-December 2024

Noakhali 250 Bed General Hospital

District: Noakhali, Division: Chattogram



Management Information System (MIS)
Directorate General of Health Services (DGHS)
Ministry of Health & Family Welfare (MOHFW)
Mohakhali, Dhaka-1212

Table of Contents

● Basic Information	3
● COVID-19	
COVID-19 Case	4
COVID-19 Vaccination	5
● HSS Scoring	6
● Reporting Rate	
Facility	7
Community	9
● Maternal health	11
● Newborn and Child Health	13
● Hospital Statistics	
OPD, Emergency, Admissions & Deaths	18
Major surgeries & minor surgeries	19
Utilization of health services	20
● ICT Equipment	22
● Human Resources	22
● Decisions	22

Basic Information



Basic Information

Name	Noakhali 250 Bed General Hospital
Code	10001049
Mailing address	Majidee court,sadar ,Noakhali.
Landphone	032161333
Mobile	01711447315
Email	noakhali@hospi.dghs.gov.bd
Name of the head of facility	Razib Ahmed choudhury
Facility head Phone Number	01711470636
GPS location	latitude:22.8720, longitude:91.0884

Source: Human Resource Information System (HRIS)

Organization	Estimated Population	Estimated Pregnant Women	Estimated Birth	Estimated Under 5
--------------	----------------------	--------------------------	-----------------	-------------------

Source: WHO

Existing Health Facilities

Type	Facility #	Bed #
District/General Hospital	1	250
Total	1	250

Source: Health Facility Registry & HRIS

HSS Scoring

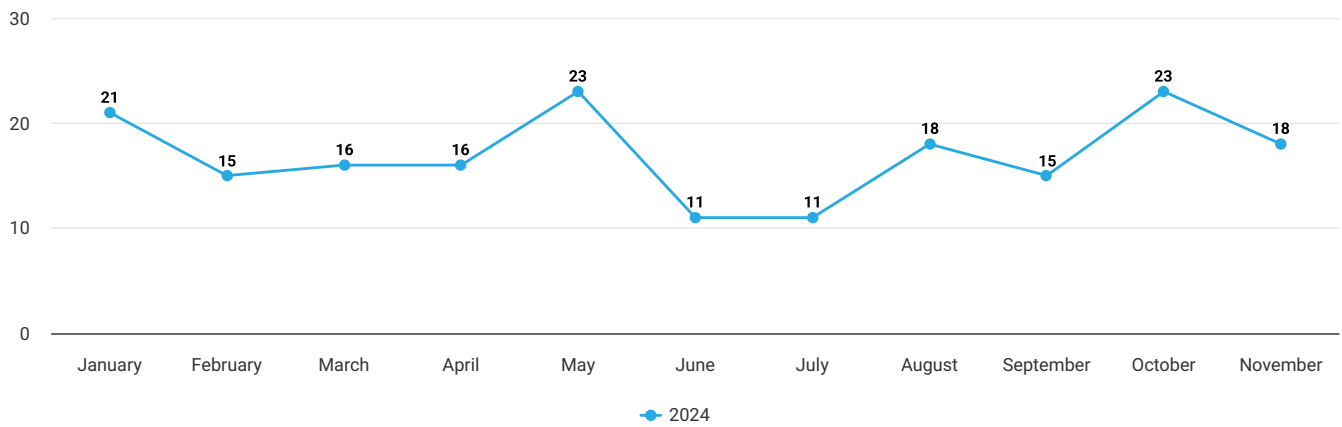


HSS Scoring

Month	Rank	Total Score	Facility	Onsite Monitoring
January	21	54.64	45.78	8.86
February	15	53.5	44.64	8.86
March	16	53.39	44.53	8.86
April	16	52.8	43.94	8.86
May	23	52.19	43.33	8.86
June	11	52.54	43.68	8.86
July	11	54.26	45.40	8.86
August	18	52.42	43.56	8.86
September	15	51.8	42.94	8.86
October	23	50.53	41.67	8.86
November	18	51.66	42.80	8.86

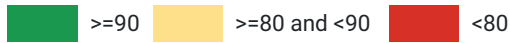
Source: HSS

Rank



Reporting Rate- Facility

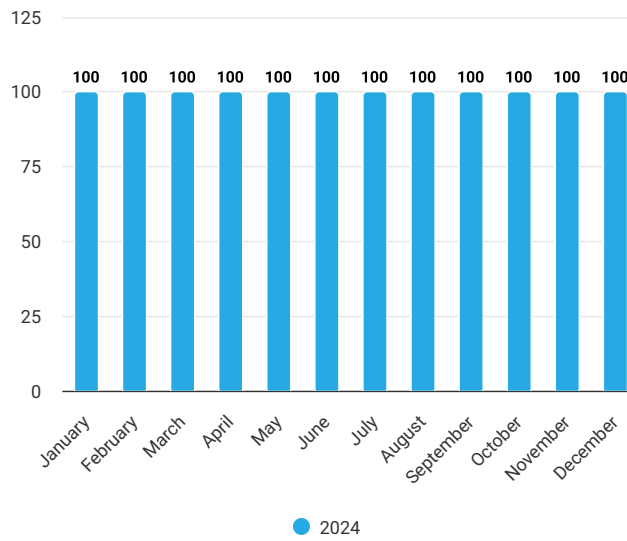
Reporting Rate



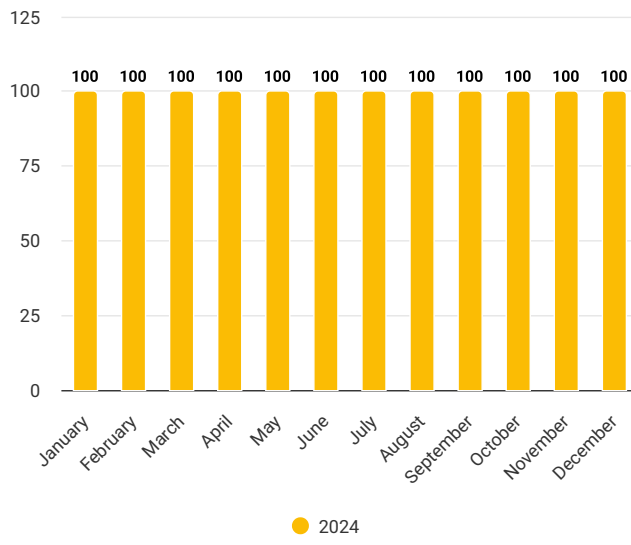
	EmOC	IMCI	SCANU/ NSU	KMC	Adolescent
January	100.0	100.0	100.0	100.0	100.0
February	100.0	100.0	100.0	100.0	100.0
March	100.0	100.0	100.0	100.0	100.0
April	100.0	100.0	100.0	100.0	100.0
May	100.0	100.0	100.0	100.0	100.0
June	100.0	100.0	100.0	100.0	100.0
July	100.0	100.0	100.0	100.0	100.0
August	100.0	100.0	100.0	100.0	100.0
September	100.0	100.0	100.0	100.0	100.0
October	100.0	100.0	100.0	100.0	100.0
November	100.0	100.0	100.0	100.0	100.0
December	100.0	100.0	100.0	100.0	100.0

Source: DHIS2 2024

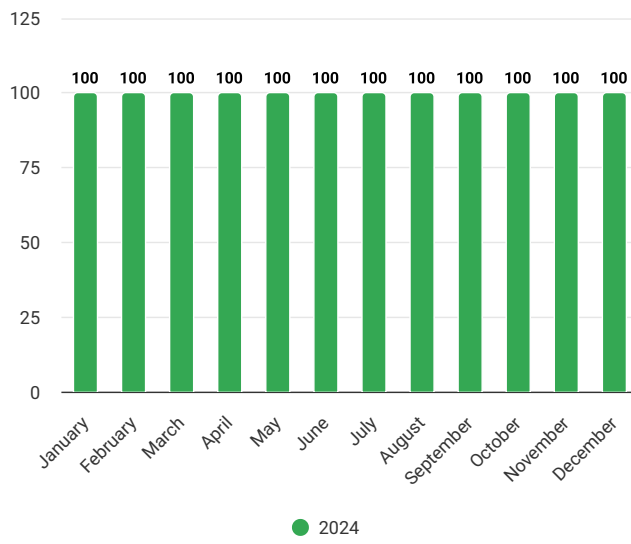
EmOC



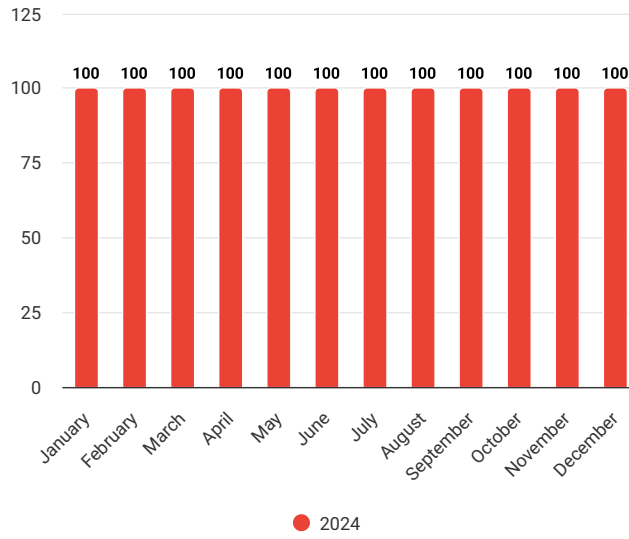
IMCI



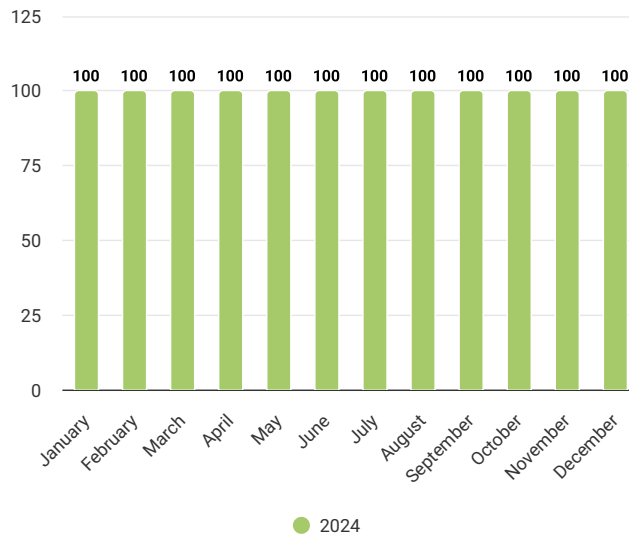
SCANU/ NSU



KMC



Adolescent



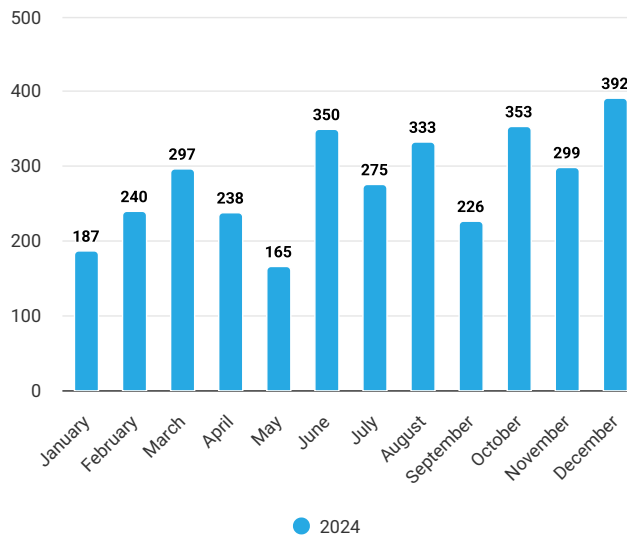
Maternal health

Maternal health

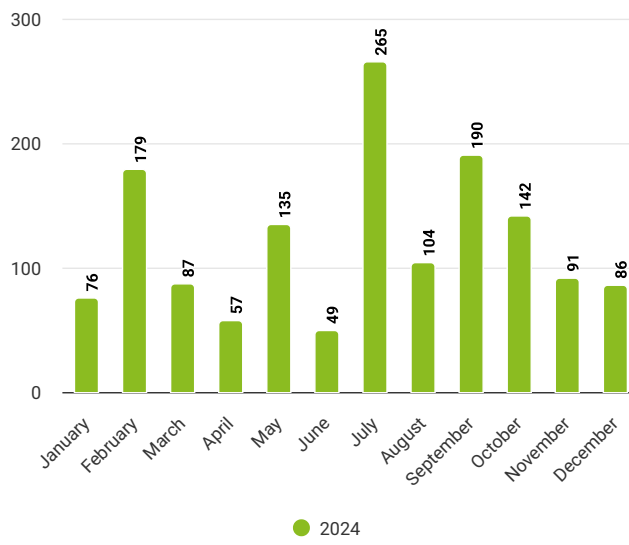
	ANC1	ANC2	ANC3	ANC4	Delivery	NVD	Cesarean	Maternal Death	Maternal Death Reviewed	PNC1	PNC2
January	187	76	42	29	494	232	261	0	0	309	261
February	240	179	105	193	387	175	208	0	0	387	235
March	297	87	44	227	378	192	184	2	2	380	391
April	238	57	42	324	320	155	160	0	0	320	324
May	165	135	47	310	307	160	147	1	1	309	170
June	350	49	31	239	355	172	182	0	0	360	353
July	275	265	101	213	338	207	127	0	0	438	781
August	333	104	89	121	410	246	155	1	1	449	380
September	226	190	185	180	427	242	176	4	4	408	436
October	353	142	90	138	366	238	125	1	1	366	325
November	299	91	34	119	316	183	130	2	2	316	253
December	392	86	53	122	357	202	151	1	1	357	341
Total	3355	1461	863	2215	4455	2404	2006	12	12	4399	4250

Source: DHIS2 Monthly EmOC Data Set

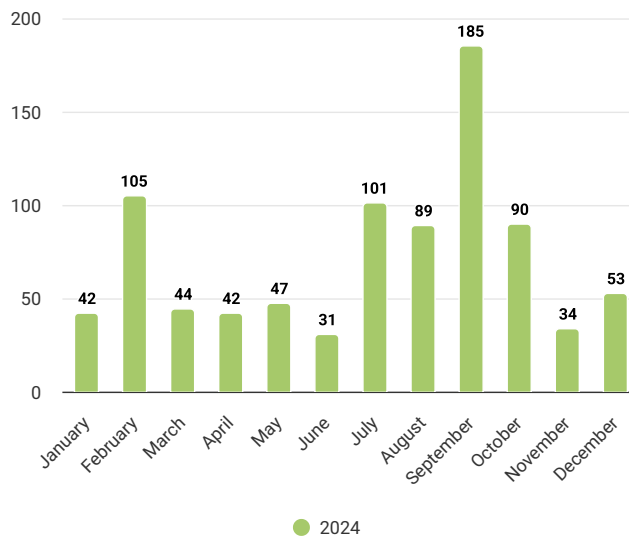
No. of mother received ANC 1



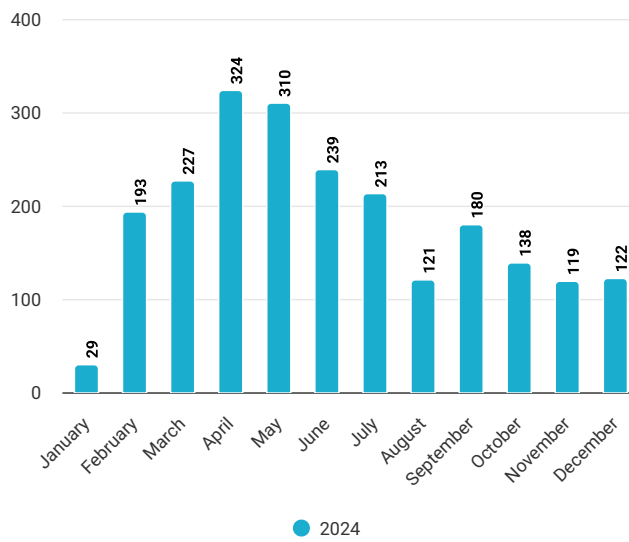
No. of mother received ANC 2



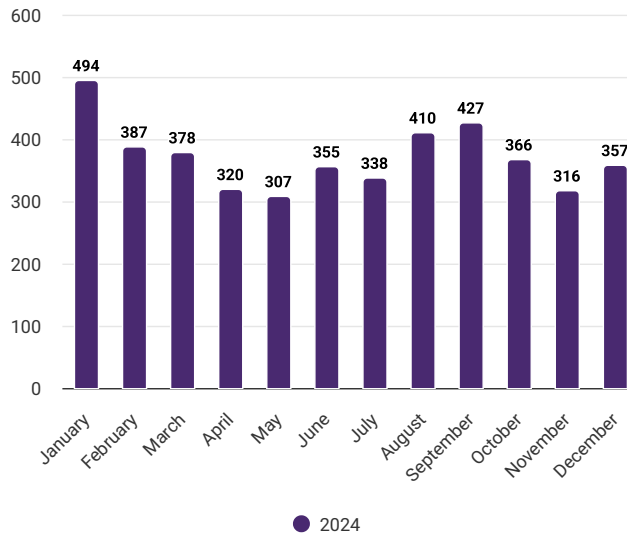
No. of mother received ANC 3



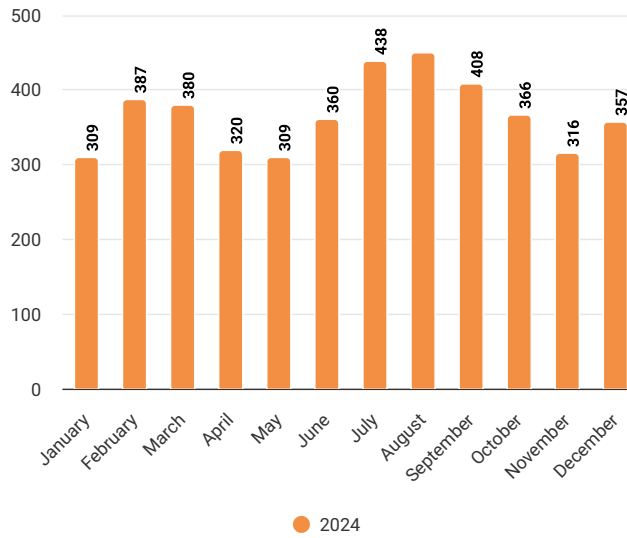
No. of mother received ANC 4



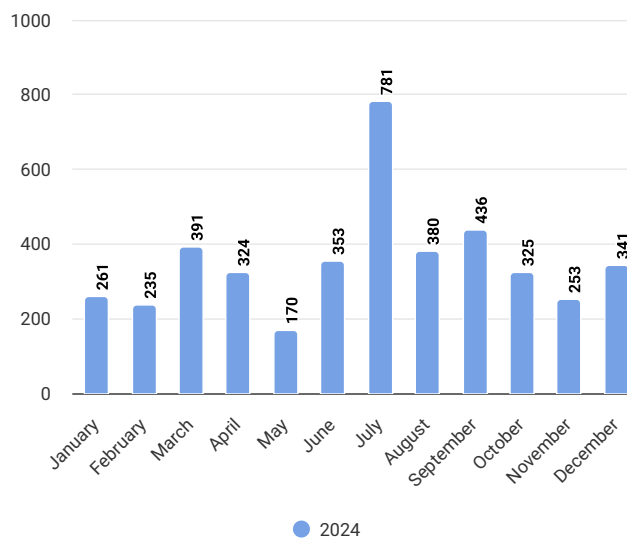
Total deliveries in EmONC facilities



No. of mother received PNC 1



No. of mother received PNC 2



Newborn and Child Health

Newborn

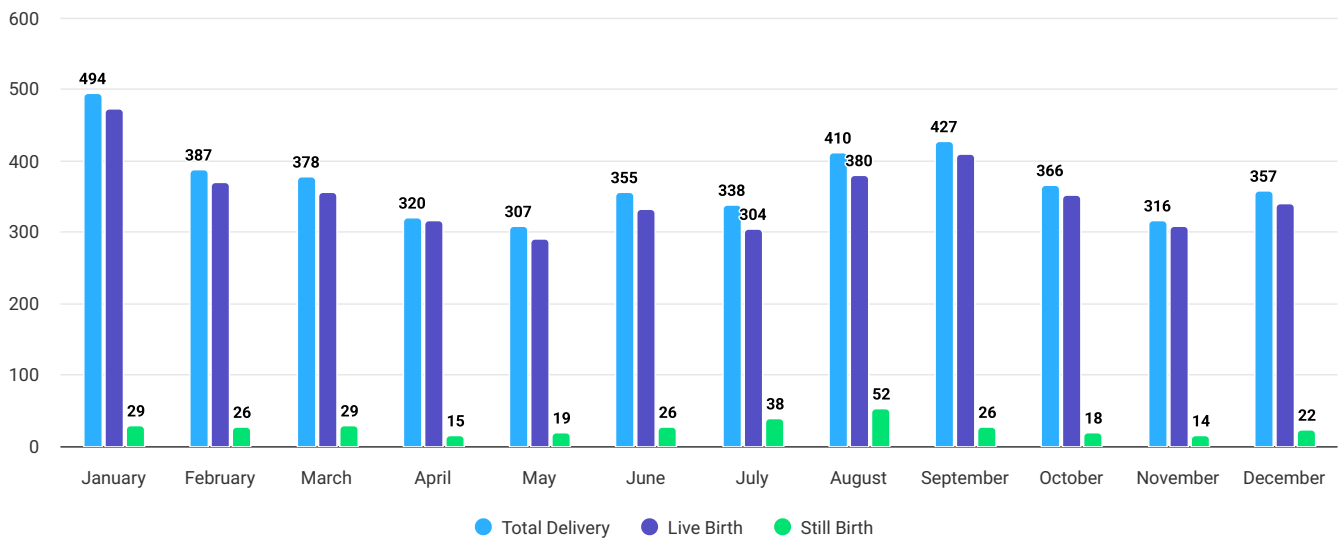
	Total Delivery	Live birth	Still birth	Fresh	Macerated	Drying in 1 minute	Skin to skin care	7.1% CHX application	Breastfeeding within 1 hour	Delayed bathing	Not breathed or cried properly	Resuscitated with stimulation	Resuscitated with bag-mask	PNC-1	PNC-2
January	494	472	29	0	29	472	472	472	472	472	54	21	33	472	472
February	387	369	26	0	26	369	369	369	369	369	52	15	37	369	369
March	378	355	29	1	28	355	355	355	355	355	46	17	29	355	355
April	320	316	15	15	0	316	316	316	316	316	61	13	48	316	316
May	307	290	19	0	19	290	290	290	290	290	48	15	33	290	163
June	355	331	26	26	0	331	331	331	331	331	40	15	25	331	295
July	338	304	38	0	38	304	304	304	304	304	60	21	49	304	195
August	410	380	52	2	50	380	380	380	380	380	106	45	61	380	349
September	427	408	26	0	26	408	408	408	408	408	86	25	61	408	380
October	366	351	18	2	16	351	351	351	351	351	42	25	17	351	325
November	316	307	14	1	13	307	307	307	307	307	43	17	26	307	230
December	357	340	22	1	21	340	340	340	340	340	50	19	31	340	300
Total	4,455	4,223	314	48	266	4,223	4,223	4,223	4,223	4,223	688	248	450	4,223	3,749

Source: DHIS2

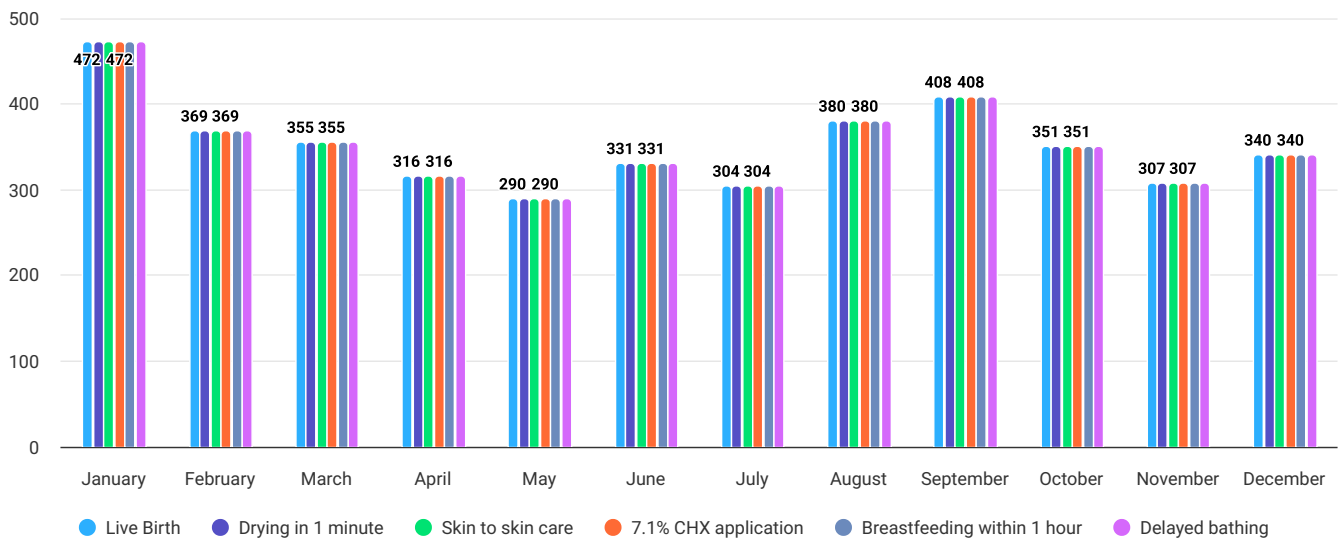
Child Health

	Total Children (0-5 years old)	Pneumonia (#)	Pneumonia (%)	Diarrhoea (#)	Diarrhoea (%)
January	1,824	179	10	113	6
February	2,105	202	10	138	7
March	2,301	222	10	168	7
April	2,009	220	11	152	8
May	1,742	172	10	140	8
June	1,615	153	9	130	8
July	2,100	193	9	0	0
August	1,469	143	10	22	1
September	2,071	202	10	138	7
October	2,003	202	10	137	7
November	2,329	234	10	9	0
December	1,985	188	9	131	7
Total	23,553	2,310		1,278	

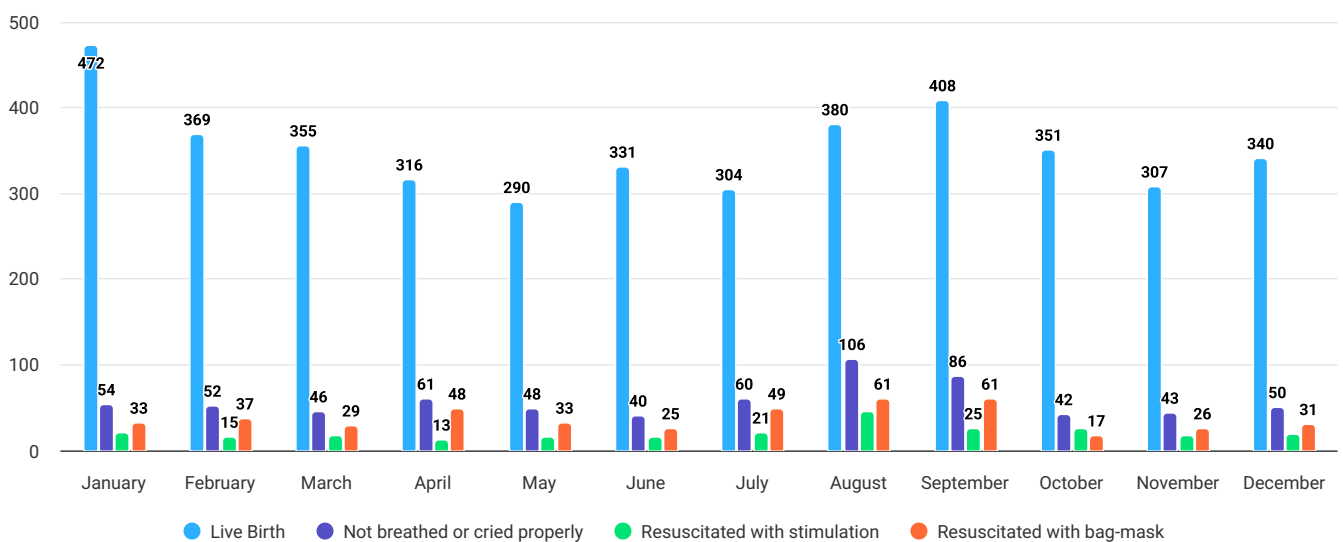
Status of total delivery, live birth and still birth



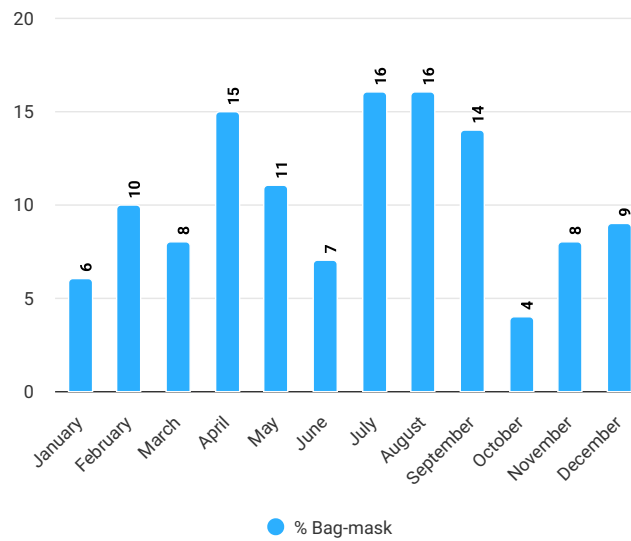
Number of newborn received ENC services



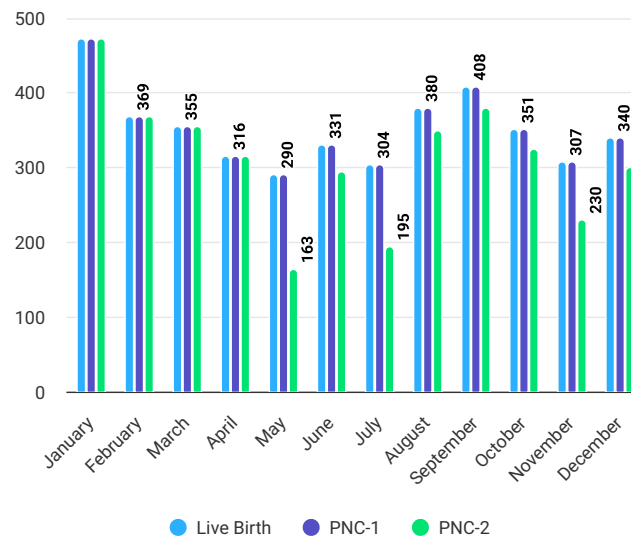
Status of newborn resuscitation



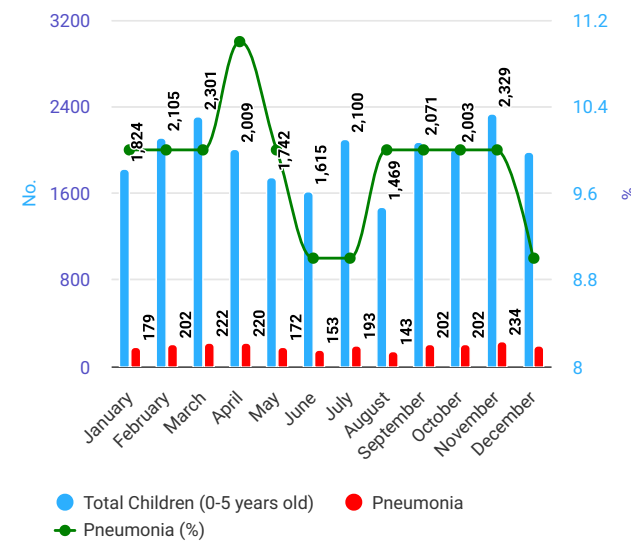
Percentage of bag mask utilized against total live birth



Number of newborn received PNC-1 & PNC-2

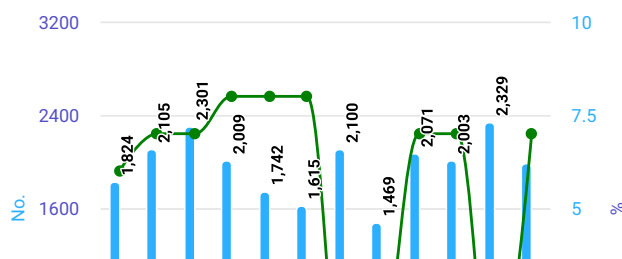


Total number of children (0-5 years old) with pneumonia received IMCI service



Total number of children (0-5 years old) with diarrhoea received IMCI service

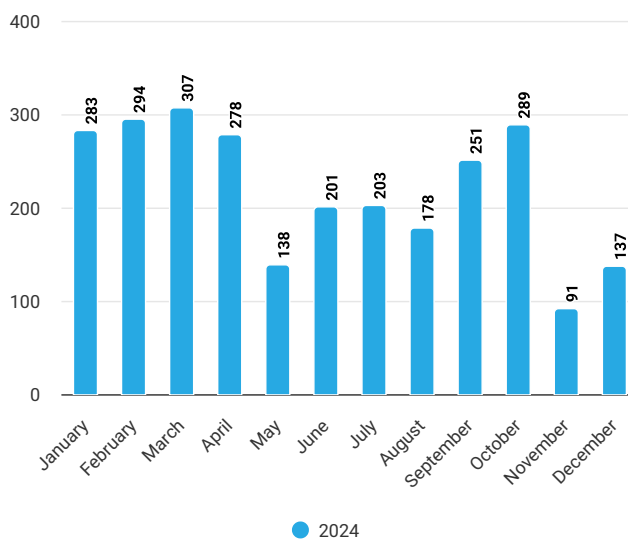
Adolescent health



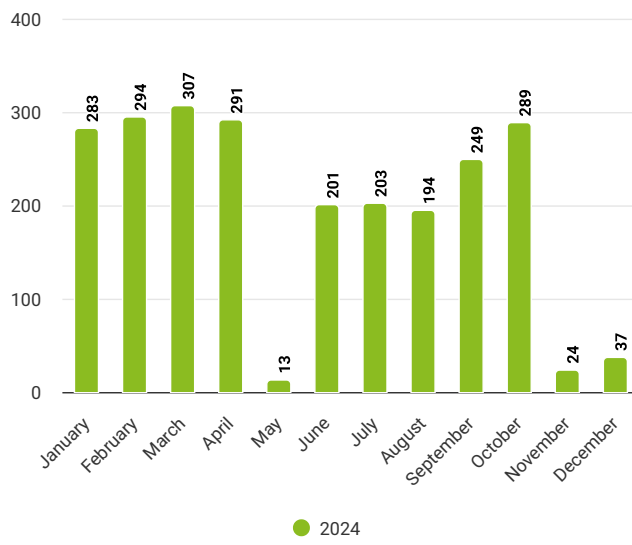
	# of received services	# of Male	# of Female	# of received counseling on RTI/ STI	# of girls using sanitary napkin
January	283	0	283	283	76
February	294	0	294	294	272
March	307	0	307	307	279
April	278	0	278	291	52
May	138	0	138	13	119
June	201	0	201	201	158
July	203	0	203	203	160
August	178	0	178	194	168
September	251	0	251	249	216
October	289	0	289	289	253
November	91	0	91	24	79
December	137	0	137	37	116
Total	2650	0	2650	2385	1948

Source: DHIS2 Monthly Adolescent dataset

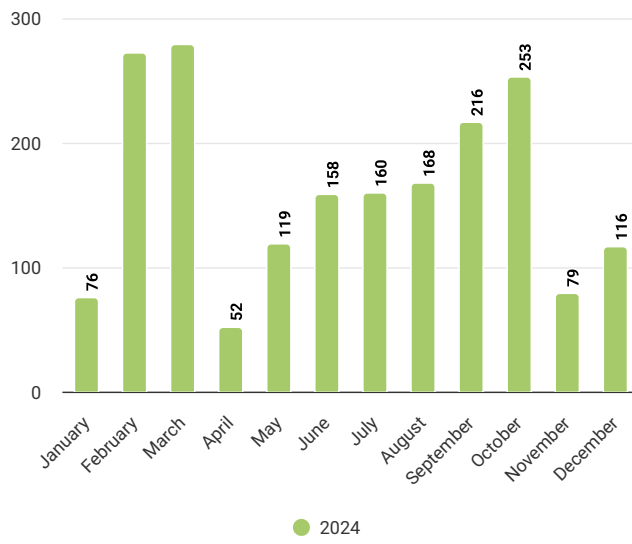
No. of Adolescent received services



No. of Adolescent received counseling on RTI/ STI



No. of girls using sanitary napkin



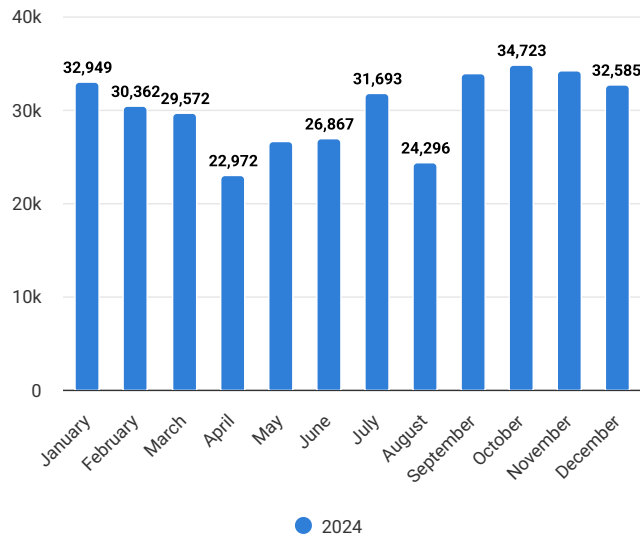
Hospital Statistics

No. of OPD, Emergency, Admissions

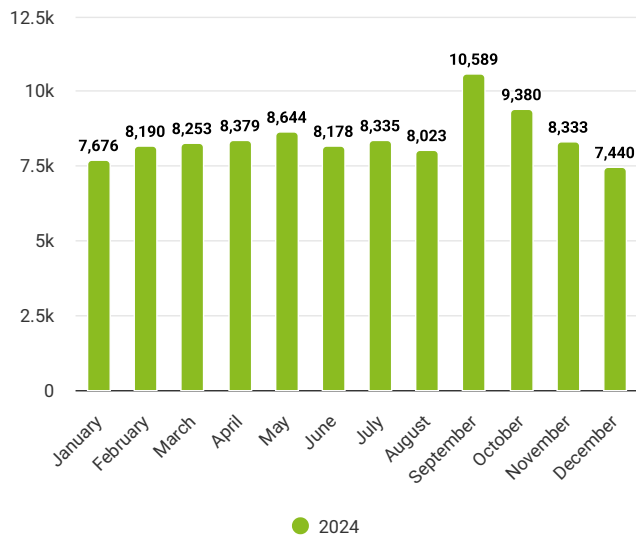
	OPD Visit	Emergency Visit	Admission	Number of deaths
January	32,949	7,676	4,777	142
February	30,362	8,190	5,149	148
March	29,572	8,253	5,267	142
April	22,972	8,379	5,623	128
May	26,663	8,644	5,560	136
June	26,867	8,178	5,174	120
July	31,693	8,335	5,689	126
August	24,296	8,023	6,166	113
September	33,795	10,589	8,028	148
October	34,723	9,380	6,453	112
November	34,177	8,333	5,242	125
December	32,585	7,440	4,864	137
Total	360,654	101,420	67,992	1,577

Source: DHIS2 Daily OPD and Emergency Visits, Admission, Death Data Set

OPD Visits



Emergency Visits



Admission

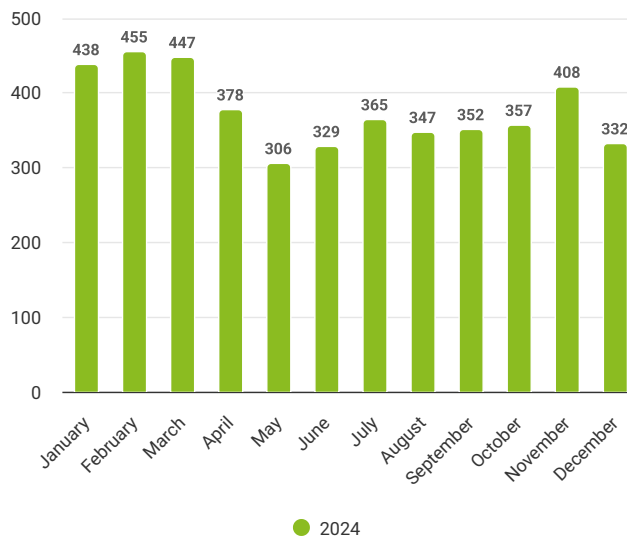


Trend of major surgeries & minor surgeries

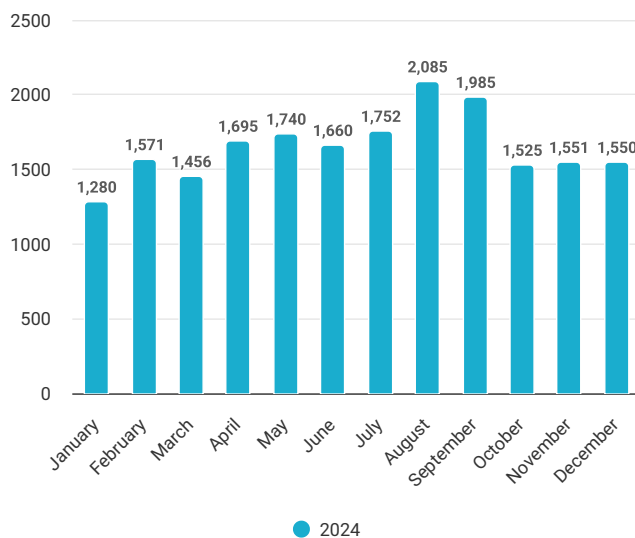
	Major surgery	Minor surgery
January	438	1,280
February	455	1,571
March	447	1,456
April	378	1,695
May	306	1,740
June	329	1,660
July	365	1,752
August	347	2,085
September	352	1,985
October	357	1,525
November	408	1,551
December	332	1,550
Total	4,514	19,850

Source: DHIS2 Monthly HMC meeting

Major surgery



Minor surgery

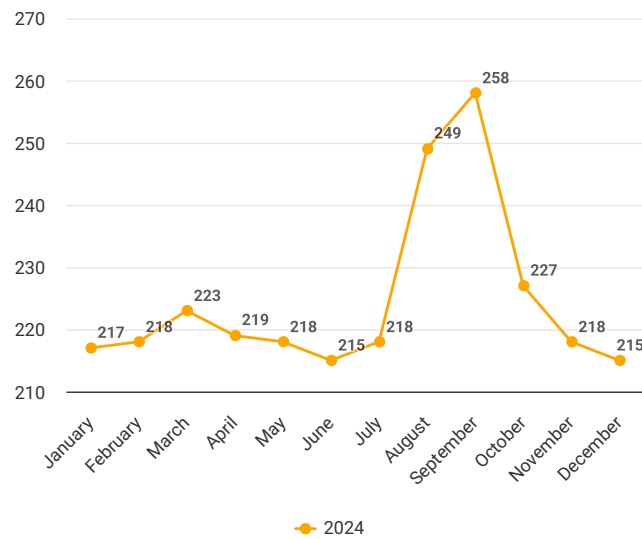


Utilization of health services

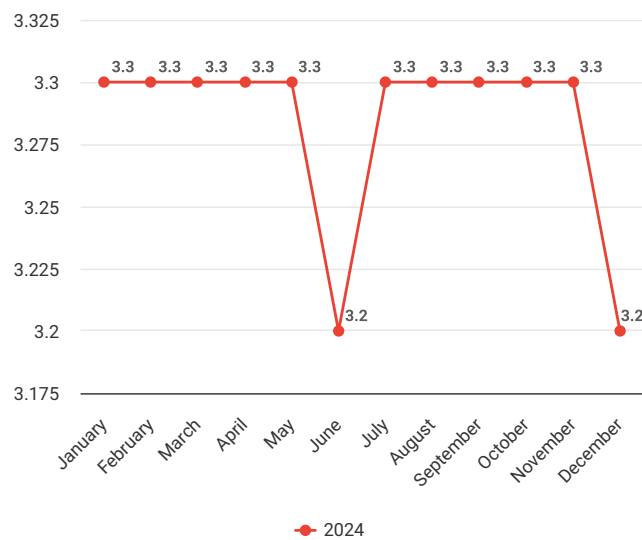
	BOR	ALS
January	217.0	3.3
February	218.0	3.3
March	223.0	3.3
April	219.0	3.3
May	218.0	3.3
June	215.0	3.2
July	218.0	3.3
August	249.0	3.3
September	258.0	3.3
October	227.0	3.3
November	218.0	3.3
December	215.0	3.2

Source: DHIS2 Monthly Hospital Bed Statement

Bed Occupancy Rate



ALS



Facility Service Fee

Hospital Fee

	Out Patient			INPatient			Emergency			Blood transfusion			Dialysis			Laboratory		
	# Paid	# Free	User Fee	# Paid	# Free	User Fee	# Paid	# Free	User Fee	# Paid	# Free	User Fee	# Paid	# Free	User Fee	# Paid	# Free	User Fee
January	32919	523	323960	4786	390	65935	7637	500	70790	117	16	39900	553	190	122570	687	204	130720
February	30458	488	299700	5240	462	71670	8159	720	74430	115	16	40250	515	268	78790	711	216	140070
March	29310	393	2	5339	525	72210	8267	788	75190	118	21	41300	308	11	96640	731	186	141750
April	22991	258	227330	5655	583	76060	8481	823	76580	89	17	31150	230	30	92090	585	152	145960
May	26653	203	264500	8713	808	78650	5784	584	77600	110	18	38150	309	0	96200	690	191	135450
June	28241	207	280340	5195	603	69880	8188	853	73190	95	17	33250	328	18	98760	649	172	137220
July	31772	220	315520	5908	608	79500	8675	907	77660	111	22	38850	356	9	109520	1000	218	136480
August	24799	123	246760	6198	949	78735	8012	1152	68600	116	14	35800	376	6	121900	872	133	151870
September	33721	162	335590	8034	1057	104715	10734	130	90900	118	32	41300	640	149	138010	980	195	150850
October	36228	153	360750	6419	806	84195	9213	1073	81000	129	21	45150	537	30	137650	1114	245	171600
November	34312	114	341980	5264	684	68910	8351	1012	73470	138	18	48500	446	26	124880	1260	207	212650
December	32375	109	322660	4693	707	60540	7619	1014	66050	126	18	44450	509	25	142100	1082	186	165420
Total	363779	2953	3319092	71444	8182	911000	99120	9556	905460	1382	230	478050	5107	762	1359110	10361	2305	1820040

	Ultrasonogram			X-Ray			ECG			Echocardiogram & ETT			Endoscopy & Colonoscopy			MRI		
	# Paid	# Free	User Fee	# Paid	# Free	User Fee	# Paid	# Free	User Fee	# Paid	# Free	User Fee	# Paid	# Free	User Fee	# Paid	# Free	User Fee
January	417	143	62590	510	197	112900	278	54	17920	172	0	82200	0	0	0	0	0	0
February	496	131	60170	655	197	104950	296	47	23200	193	0	89400	0	0	0	0	0	0
March	501	97	63360	559	217	125950	254	44	16800	169	0	77400	0	0	0	0	0	0
April	448	90	60720	624	199	94050	225	40	14800	108	0	46200	0	0	0	0	0	0
May	535	116	68480	525	213	107500	175	45	78000	51	0	21840	0	0	0	0	0	0
June	600	3	72380	4362	235	96200	221	38	14640	160	0	69600	0	0	0	0	0	0
July	591	117	75350	790	212	124050	243	37	19120	141	0	64800	0	0	0	0	0	0
August	539	85	71830	622	203	89150	232	43	17600	143	0	64800	0	0	0	0	0	0
September	710	135	96470	732	190	116200	301	47	23440	207	0	90000	0	0	0	0	0	0
October	703	146	93170	888	376	113200	314	75	24400	210	0	91800	0	0	0	0	0	0
November	746	140	102960	605	313	136950	346	68	22240	204	0	95400	0	0	0	0	0	0
December	722	127	98010	569	252	126450	363	70	24240	180	0	87000	0	0	0	0	0	0
Total	7008	1330	925490	11441	2804	1347550	3248	608	296400	1938	0	880440	0	0	0	0	0	0

	CT Scan			Ambulance			COVID-19 (Inpatient)			COVID-19 (Antigen + PCR)			COVID-19(ICU)			Others		
	# Paid	# Free	User Fee	# Paid	# Free	User Fee	# Paid	# Free	User Fee	# Paid	# Free	User Fee	# Paid	# Free	User Fee	# Paid	# Free	User Fee
January	0	0	0	61	15	37600	0	0	0	0	0	0	0	0	0	6	0	5900
February	0	0	0	50	11	29200	0	0	0	0	0	0	16	8	1600	8	0	3850
March	0	0	0	45	11	32780	0	0	0	0	0	0	10	9	1000	10	0	1950
April	0	0	0	38	10	28000	5	0	0	2	1	200	0	0	0	7	0	6300
May	0	0	0	55	8	41000	0	0	0	0	0	0	0	0	0	3	0	2425
June	0	0	0	55	11	36100	0	0	0	8	5	700	0	0	0	10	0	4975
July	0	0	0	50	9	38000	0	0	0	0	0	0	0	0	0	90	0	4675
August	0	0	0	31	3	24000	0	0	0	0	0	0	0	0	0	0	0	0
September	0	0	0	33	4	32200	0	0	0	0	0	0	0	0	0	0	0	7275
October	0	0	0	43	5	47400	0	0	0	0	0	0	0	0	0	2	0	300
November	0	0	0	34	4	30600	0	0	0	0	0	0	0	0	0	7	0	2725
December	0	0	0	44	1	40800	0	0	0	0	0	0	0	0	0	5	0	2250
Total	0	0	0	539	92	417680	5	0	0	10	6	900	26	17	2600	148	0	42625

Source: DHIS2

MCCOD

MCCOD Reporting

	No. of entry in MCCoD module	No. of death (Aggregate)	%
January	142	142	100.0
February	148	148	100.0
March	142	142	100.0
April	128	128	100.0
May	136	136	100.0
June	120	120	100.0
July	126	126	100.0
August	113	113	100.0
September	148	148	100.0
October	112	112	100.0
November	125	125	100.0
December	137	137	100.0

Source: DHIS2

MCCOD Major Cause of Death

	Unclassified	Certain infectious and parasitic diseases	Neoplasms	Blood and blood-forming organs and certain disorders	Endocrine nutritional metabolic	Mental behavioural disorders	Nervous system	Eye Adnexa	Ear Mastoid	Circulatory system
January	0	8	1	4	2	0	4	0	0	51
February	0	15	4	2	1	0	2	0	0	49
March	0	3	5	3	6	1	2	0	0	46
April	0	2	3	1	6	2	4	0	0	35
May	0	9	4	4	6	0	2	0	0	43
June	0	4	2	0	5	1	1	0	0	26
July	0	2	4	1	5	0	6	0	0	36
August	0	3	7	0	4	0	4	0	0	26
September	0	6	4	0	7	0	6	0	0	39
October	0	7	6	0	3	0	3	0	0	36
November	0	3	4	1	5	0	1	0	0	37
December	0	3	4	0	4	1	1	0	0	50

	Respiratory diseases	Digestive	Skin subcutaneous	Musculoskeletal system connective tissue	Genitourinary system	Pregnancy childbirth puerperium	Certain conditions originating in perinatal period	Congenital chromosomal abnormalities	Symptoms signs not classified	External causes morbidity & mortality	Road Accident
January	11	0	0	0	11	0	33	1	2	7	2
February	18	1	0	0	14	0	33	1	0	5	1
March	15	1	0	0	14	1	33	1	0	10	3
April	16	0	1	0	17	0	28	3	0	5	0
May	14	2	0	0	10	0	30	0	1	8	2
June	12	1	0	0	17	2	29	7	1	7	2
July	12	0	0	0	17	0	31	1	0	10	2
August	3	2	1	0	17	2	29	3	0	7	3
September	10	6	0	0	22	3	28	3	0	12	2
October	10	0	0	0	8	3	25	1	0	6	0
November	13	1	0	1	14	2	30	2	0	7	3
December	16	2	0	0	14	1	26	1	4	5	0

Human Resources

Status of Human Resources

Professional Category	Sanctioned	Filled	Vacant	Vacant %
Total	0	0	0	nan

Source: HRIS

ICT Equipment Distribution & Tracking System

Equipment status

Equipment	Total	Active	In Stock	Repairable	Not Repairable
-----------	-------	--------	----------	------------	----------------

Source: ICT Equipment Distribution & Tracking System

Facility Decisions

Hospital Decision

	Decision 1	Decision 2	Decision 3	Decision 4	Decision 5
January	পহেলা ফ্রেব্রুয়ারী হইতে আইসিইউ এবংএইচডিইউতে রোগী ভর্তি মুরু করা হবে।	পরিষ্কার পরিচ্ছন্নতার উপর অধিক গুরুত্ব দেওয়ার সিদ্ধান্ত হয়	শূন্য জনবলের হালনাগাদ তালিকা করে তাহা পূরন করার সিদ্ধান্ত হয়	হাসপাতালের সেবার মান আরো বৃদ্ধি করার জন্য সভাপতি মহোদয় আদেশ প্রদান করেন	দালাল এর হালনাগাদ তালিকা পুলিশ বিভাগে প্রেরনের সিদ্ধান্ত হয়
February	শূন্য জনবলের হালনাগাদ তালিকা করে তাহা পূরন করার সিদ্ধান্ত হয়	দালাল এর হালনাগাদ তালিকা করে পুলিশ সুপার এর কাছে প্রেরনের সিদ্ধান্ত হয়	নতুন ভবনের কাজ দ্রুততম সময়ের মধ্যে শেষ করার জন্য গনপূর্ত বিভাগ কে নির্দেশ প্রদান করেন সভাপতি মহোদয়	পরিষ্কার পরিচ্ছন্নতা উপর গুরুত্ব দেওয়া জন্য আবাসিক মেডিকেল অফিসার এর নেতৃত্ব একটি কমিটি করা হয়	হাসপাতালের সেবার মান আরো বৃদ্ধি করার জন্য সভাপতি মহোদয় আদেশ প্রদান করেন
March	সকল ভর্তিকৃত রোগীর অনলাইন রেজিস্ট্রেশন করা বাধ্যতামূলক 2023 সালের সম্পন্ন হওয়ার কারণে ধন্যবাদ প্রস্তাব গৃহীত হয়	কোন সরকারী স্টাফ এর সাথে দালালের সংশ্লিষ্টতা পাওয়া যায় তাহার বিরুদ্ধে বেতন বন্ধ সহ কৈফিয়ত তলব করার সিদ্ধান্ত হয় এবং জবার সন্তোষজনক না হলে বদলীর সুপারিশ করা হবে বলে সিদ্ধান্ত গৃহীত হয়।	স্বাধীনতা দিবসে আলোচনা সভা করার সিদ্ধান্ত হয় এবং জাতীয় শিশু দিবস এর সকল কর্মসূচি পালন এবং কেক কাটার সিদ্ধান্ত হয়	হাসপাতালের সামনে এবং গেইটের পাশে অবৈধ দোকান গুলো উচ্ছেদ করার জন্য জেলা প্রশাসক মহোদয়কে চিঠি দেওয়ার সিদ্ধান্ত হয়	পরিষ্কার পরিচ্ছন্নতার উপর সপ্তাহব্যাপী কর্মসূচি গৃহন করা হয়
April	হাসপাতালের সেবার মান আরো বৃদ্ধি করার জন্য সভাপতি মহোদয় আদেশ প্রদান করেন	পরিষ্কার পরিচ্ছন্নতার উপর সপ্তাহব্যাপী কর্মসূচি গৃহন করা হয়	ডেসু রোগীর জন্য আলাদা কর্নার করা হয়	হিট স্ট্রোক রোগীর জন্য আলাদা কর্নার করা হয়	দালাল এর হালনাগাদ তালিকা পুলিশ সুপার কে দেওয়ার সিদ্ধান্ত হয়
May	পরিষ্কার পরিচ্ছন্নতার উপর অধিক গুরুত্ব দেওয়ার সিদ্ধান্ত হয়	ডেসুর রোগ প্রতিরোধ কল্পে একজন মেডিসিন কনসালটেন্ট এর নেতৃত্বে একটি কমিটি গঠন করা হয়	শূন্য জনবলের হালনাগাদ তালিকা করে তাহা পূরন করার সিদ্ধান্ত হয়	কোন সরকারী স্টাফ এর সাথে দালালের সংশ্লিষ্টতা পাওয়া যায় তাহার বিরুদ্ধে বেতন বন্ধ সহ কৈফিয়ত তলব করার সিদ্ধান্ত হয় এবং জবার সন্তোষজনক না হলে বদলীর সুপারিশ করা হবে বলে সিদ্ধান্ত গৃহীত হয়।	হাসপাতালের সামনে এবং গেইটের পাশে অবৈধ দোকান গুলো উচ্ছেদ করার জন্য জেলা প্রশাসক মহোদয়কে সভাপতি মহোদয় দায়িত্ব প্রদান করেন
June	শূন্য জনবলের হালনাগাদ তালিকা করে তাহা পূরন করার সিদ্ধান্ত হয়	হাসপাতালের সেবার মান আরো বৃদ্ধি করার জন্য সভাপতি মহোদয় আদেশ প্রদান করেন	দালাল এর হালনাগাদ তালিকা পুলিশ বিভাগে প্রেরনের সিদ্ধান্ত হয়	নতুন ভবনের কাজ দ্রুততম সময়ের মধ্যে শেষ করার জন্য গনপূর্ত বিভাগ কে নির্দেশ প্রদান করেন সভাপতি মহোদয়	কোন সরকারী স্টাফ এর সাথে দালালের সংশ্লিষ্টতা পাওয়া যায় তাহার বিরুদ্ধে বেতন বন্ধ সহ কৈফিয়ত তলব করার সিদ্ধান্ত হয় এবং জবার সন্তোষজনক না হলে বদলীর সুপারিশ করা হবে বলে সিদ্ধান্ত গৃহীত হয়।
July	পরিষ্কার পরিচ্ছন্নতার উপর অধিক গুরুত্ব দেওয়ার সিদ্ধান্ত হয়	শূন্য জনবলের হালনাগাদ তালিকা করে তাহা পূরন করার সিদ্ধান্ত হয়	হাসপাতালের সেবার মান আরো বৃদ্ধি করার জন্য সভাপতি মহোদয় আদেশ প্রদান করেন	দালাল এর হালনাগাদ তালিকা পুলিশ বিভাগে প্রেরনের সিদ্ধান্ত হয়	নতুন ভবনের কাজ দ্রুততম সময়ের মধ্যে শেষ করার জন্য গনপূর্ত বিভাগ কে নির্দেশ প্রদান করেন সভাপতি মহোদয়
August	দালাল এর হালনাগাদ তালিকা পুলিশ বিভাগে প্রেরনের সিদ্ধান্ত হয়	পরিষ্কার পরিচ্ছন্নতার উপর অধিক গুরুত্ব দেওয়ার সিদ্ধান্ত হয়	শূন্য জনবলের হালনাগাদ তালিকা করে তাহা পূরন করার সিদ্ধান্ত হয়	ডায়রিয়া রোগ প্রতিরোধ কল্পে একটি কমিটি গঠন করা হয়	পরিষ্কার পরিচ্ছন্নতার উপর সপ্তাহব্যাপী কর্মসূচি গৃহন করা হয়
September					
October	দালাল এর হালনাগাদ তালিকা পুলিশ বিভাগে প্রেরনের সিদ্ধান্ত হয়	শূন্য জনবলের হালনাগাদ তালিকা করে তাহা পূরন করার সিদ্ধান্ত হয়	পরিষ্কার পরিচ্ছন্নতার উপর অধিক গুরুত্ব দেওয়ার সিদ্ধান্ত হয়	হাসপাতালের সামনে এবং গেইটের পাশে অবৈধ দোকান গুলো উচ্ছেদ করার জন্য জেলা প্রশাসক মহোদয়কে চিঠি দেওয়ার সিদ্ধান্ত হয়	ডেসু রোগীর জন্য আলাদা কর্নার করা হয়
November	ডেসু রোগীর জন্য আলাদা কর্নার করা হয় এবং তদারকির জন্য কমিটি করা হয়	ড্রেস কোড মেনে চলার সিদ্ধান্ত গৃহীত হয়	অফিস সময় অনুযায়ী আসা এবং যাওয়ার সিদ্ধান্ত গ্রহন করা হয় । এই সিদ্ধান্ত অমান্যকারীকে বিধি অনুযায়ী ব্যবস্থা গ্রহ করা হবে।	শূন্য জনবলের হালনাগাদ তালিকা করে তাহা পূরন করার সিদ্ধান্ত হয়	পরিষ্কার পরিচ্ছন্নতার উপর অধিক গুরুত্ব দেওয়ার সিদ্ধান্ত হয়
December					

Source: DHIS2

